

À des fins de recherche uniquement

Anticorps Polyclonal de lapin anti-OSGEPL1



Numéro de catalogue: 25694-1-AP

1 Publications

Informations de base

Numéro de catalogue: 25694-1-AP	Numéro d'acquisition GenBank: BC011904	Méthode de purification: Purification par affinité contre l'antigène
Taille: 150ul, Concentration: 450 µg/ml by Nanodrop and 260 µg/ml by Bradford method using BSA as the standard;	Identification du gène (NCBI): 64172	Dilutions recommandées: WB 1:500-1:2000 IHC 1:20-1:200
Hôte: Lapin	Nom complet: O-sialoglycoprotein endopeptidase-like 1	
Isotype: IgG	MW calculé: 414 aa, 45 kDa	
Immunogen Catalog Number: AG22204	MW observés: 45 kDa	

Applications

Applications testées:

IHC, WB, ELISA

Demandes citées:

WB

Spécificité de l'espèce:

Humain, souris

Espèces citées:

Humain

Remarque-IHC: il est suggéré de démasquer l'antigène avec un tampon de TE buffer pH 9,0; (*) À défaut, le démasquage de l'antigène peut être effectué avec un tampon citrate pH 6,0.

Contrôles positifs:

WB : cellules HeLa, cellules MCF-7, cellules NIH/3T3

IHC : tissu de côlon humain, tissu d'hyperplasie de la prostate humaine

Informations générales

Publications notables

Autrice	Pubmed ID	Journal	Application
Huan Lin	29760464	Nat Commun	WB

Stockage

Stockage:

Stocker à -20°C. Stable pendant un an après l'expédition.

Tampon de stockage:

PBS avec azoture de sodium à 0,02 % et glycérol à 50 % pH 7,3

L'aliquotage n'est pas nécessaire pour le stockage à -20C

*** Les 20ul contiennent 0,1% de BSA.

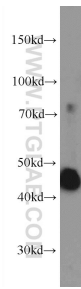
For technical support and original validation data for this product please contact:

T: 1 (888) 4PTGLAB (1-888-478-4522) (toll free in USA), or 1(312) 455-8498 (outside USA)

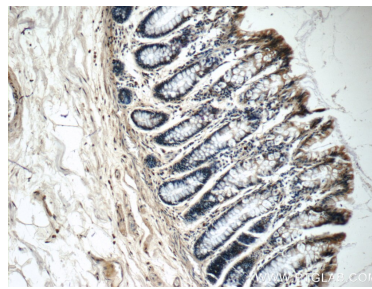
E: proteintech@ptglab.com
W: ptglab.com

This product is exclusively available under Proteintech Group brand and is not available to purchase from any other manufacturer.

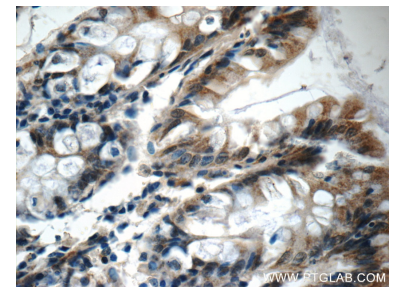
Données de validation sélectionnées



HeLa cells were subjected to SDS PAGE followed by western blot with 25694-1-AP (OSGEPL1 Antibody) at dilution of 1:1000 incubated at room temperature for 1.5 hours.



Immunohistochemical analysis of paraffin-embedded human colon tissue slide using 25694-1-AP (OSGEPL1 Antibody) at dilution of 1:50 (under 10x lens).



Immunohistochemical analysis of paraffin-embedded human colon tissue slide using 25694-1-AP (OSGEPL1 Antibody) at dilution of 1:50 (under 40x lens).