

À des fins de recherche uniquement

Anticorps Polyclonal de lapin anti-KK-LC-1



Numéro de catalogue: 25708-1-AP

2 Publications

Informations de base

Numéro de catalogue: 25708-1-AP	Numéro d'acquisition GenBank: BC062223	Méthode de purification: Purification par affinité contre l'antigène
Taille: 150ul, Concentration: 600 µg/ml by Nanodrop;	Identification du gène (NCBI): 203413	Dilutions recommandées: WB 1:500-1:3000 IHC 1:50-1:500
Hôte: Lapin	Nom complet: chromosome X open reading frame 61	
Isotype: IgG	MW calculé 13 kDa	
Immunogen Catalog Number: AG22619	MW observés: 13 kDa	

Applications

Applications testées: IHC, WB, ELISA	Contrôles positifs: WB : cellules HeLa, IHC : tissu placentaire humain, tissu de cancer du sein humain
Demandes citées: IHC, WB	
Spécificité de l'espèce: Humain	
Espèces citées: Humain, souris	

Remarque-IHC: il est suggéré de démasquer l'antigène avec un tampon de TE buffer pH 9,0; (*) À défaut, le démasquage de l'antigène peut être effectué avec un tampon citrate pH 6,0.

Informations générales

KK-LC-1 has been described as kita-kyushu lung cancer antigen 1, cancer/testis antigen 83. Therefore, KK-LC-1 is also known as CXorf61 and CT83. KK-LC-1 has been tested for association to diseases, such as adenocarcinoma and lung neoplasms. The molecular mass of KK-LC-1 is 13 kDa. Studies have shown that KK-LC-1 is an ideal target for immunotherapy of triple-negative breast cancer (TNBC) (PMID: 26327325).

Publications notables

Autrice	Pubmed ID	Journal	Application
Siwei Pan	34678693	Int Immunopharmacol	IHC
Jiawen Bu	37147285	Nat Commun	WB,IHC

Stockage

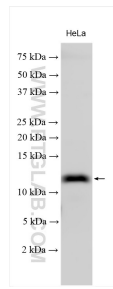
Stockage:
Stocker à -20°C. Stable pendant un an après l'expédition.
Tampon de stockage:
PBS avec azoture de sodium à 0,02 % et glycérol à 50 % pH 7,3
L'aliqotage n'est pas nécessaire pour le stockage à -20C

*** Les 20ul contiennent 0,1% de BSA.

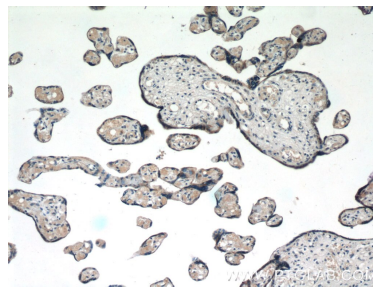
For technical support and original validation data for this product please contact:
T: 1 (888) 4PTGLAB (1-888-478-4522) (toll free in USA), or 1(312) 455-8498 (outside USA)
E: proteintech@ptglab.com
W: ptglab.com

This product is exclusively available under Proteintech Group brand and is not available to purchase from any other manufacturer.

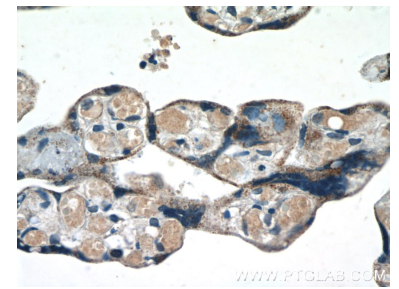
Données de validation sélectionnées



Various lysates were subjected to SDS PAGE followed by western blot with 25708-1-AP (KK-LC-1 antibody) at dilution of 1:1500 incubated at room temperature for 1.5 hours.



Immunohistochemical analysis of paraffin-embedded human placenta tissue slide using 25708-1-AP (KK-LC-1 Antibody) at dilution of 1:200 (under 10x lens).



Immunohistochemical analysis of paraffin-embedded human placenta tissue slide using 25708-1-AP (KK-LC-1 Antibody) at dilution of 1:200 (under 40x lens).