

À des fins de recherche uniquement

# Anticorps Polyclonal de lapin anti-VIRMA/KIAA1429



Numéro de catalogue: 25712-1-AP

Phare

15 Publications

## Informations de base

Numéro de catalogue:

25712-1-AP

Taille:

150ul, Concentration: 600 µg/ml by Nanodrop;

Hôte:

Lapin

Isotype:

IgG

Immunogen Catalog Number:

AG22449

Numéro d'acquisition GenBank:

BC113380

Identification du gène (NCBI):

25962

Nom complet:

KIAA1429

MW calculé

1812 aa, 202 kDa

MW observés:

200-210 kDa

Méthode de purification:

Purification par affinité contre l'antigène

Dilutions recommandées:

WB 1:500-1:1000

IP 0.5-4.0 ug for IP and 1:500-1:1000 for WB

IHC 1:500-1:2000

IF 1:50-1:500

## Applications

Applications testées:

IF, IHC, IP, WB, ELISA

Demandes citées:

CoIP, IHC, IP, WB

Spécificité de l'espèce:

Humain

Espèces citées:

Humain, souris

Contrôles positifs:

WB : cellules PC-3, cellules MDA-MB-231, cellules SKOV-3

IP : cellules MCF-7,

IHC : tissu de cancer du sein humain, tissu de cancer du foie humain

IF : cellules MCF-7,

**Remarque-IHC: il est suggéré de démasquer l'antigène avec un tampon de TE buffer pH 9,0; (\*) À défaut, le démasquage de l'antigène peut être effectué avec un tampon citrate pH 6,0.**

## Informations générales

VIRMA (KIAA1429) is a key component of m6A methyltransferase (writer) complex that include METTL3, METTL14, WTAP, VIRMA, HAKAI, ZC3H13, and RBM15. VIRMA mediates methylation in the 3'UTR and around the stop codon, thus affecting alternative polyadenylation. VIRMA has been reported to act as oncogenic factor in breast cancer and liver cancer.

## Publications notables

Autrice	Pubmed ID	Journal	Application
Simon Lesbirel	30218090	Sci Rep	WB, CoIP
Fanhua Kong	36434140	Discov Oncol	WB
Minqi Xia	36389678	Front Immunol	IHC

## Stockage

Stockage:

Stocker à -20°C. Stable pendant un an après l'expédition.

Tampon de stockage:

PBS avec azoture de sodium à 0,02 % et glycérol à 50 % pH 7,3

L'aliquotage n'est pas nécessaire pour le stockage à -20C

\*\*\* Les 20ul contiennent 0,1% de BSA.

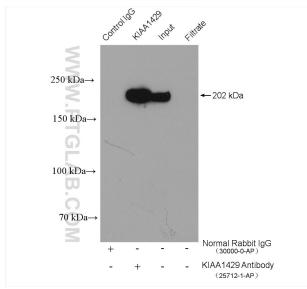
For technical support and original validation data for this product please contact:

T: 1 (888) 4PTGLAB (1-888-478-4522) (toll free in USA), or 1(312) 455-8498 (outside USA)

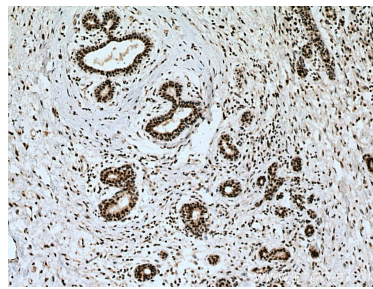
E: proteintech@ptglab.com  
W: ptglab.com

This product is exclusively available under Proteintech Group brand and is not available to purchase from any other manufacturer.

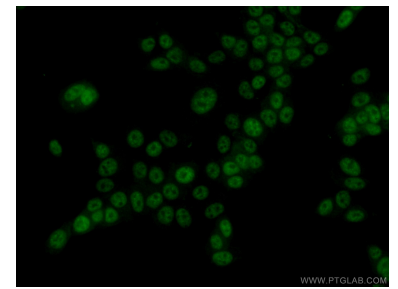
## Données de validation sélectionnées



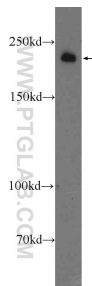
IP result of anti-VIRMA/KIAA1429 (IP:25712-1-AP, 4 $\mu$ g; Detection:25712-1-AP 1:600) with MCF-7 cells lysate 800  $\mu$ g.



Immunohistochemical analysis of paraffin-embedded human breast cancer tissue slide using 25712-1-AP (VIRMA/KIAA1429 antibody) at dilution of 1:1000 (under 10 $\times$  lens). Heat mediated antigen retrieval with Tris-EDTA buffer (pH 9.0).



Immunofluorescent analysis of (4% PFA) fixed MCF-7 cells using 25712-1-AP (VIRMA/KIAA1429 antibody) at dilution of 1:100 and CoraLite488-Conjugated AffiniPure Goat Anti-Rabbit IgG(H+L).



PC-3 cells were subjected to SDS PAGE followed by western blot with 25712-1-AP (KIAA1429 Antibody) at dilution of 1:600 incubated at room temperature for 1.5 hours.



Various lysates were subjected to SDS PAGE followed by western blot with 25712-1-AP (VIRMA/KIAA1429 antibody) at dilution of 1:4000 incubated at room temperature for 1.5 hours.