

À des fins de recherche uniquement

Anticorps Polyclonal de lapin anti-HBG 1



Numéro de catalogue: 25728-1-AP

2 Publications

Informations de base

Numéro de catalogue:

25728-1-AP

Taille:

150ul, Concentration: 300 µg/ml by Nanodrop;

Hôte:

Lapin

Isotype:

IgG

Immunogen Catalog Number:

AG22776

Numéro d'acquisition GenBank:

BC010913

Identification du gène (NCBI):

3047

Nom complet:

hemoglobin, gamma A

MW calculé

147 aa, 16 kDa

MW observés:

14-16 kDa

Méthode de purification:

Purification par affinité contre l'antigène

Dilutions recommandées:

WB 1:2000-1:16000

IP 0.5-4.0 ug for IP and 1:200-1:1000 for WB

Applications

Applications testées:

FC, IP, WB, ELISA

Demandes citées:

IF, WB

Spécificité de l'espèce:

Humain

Espèces citées:

Humain

Contrôles positifs:

WB : cellules K-562, tissu placentaire humain

IP : cellules K-562,

Informations générales

Publications notables

Auteur	Pubmed ID	Journal	Application
Chenguang Yang	35721103	Front Pharmacol	IF
Jing Chen	32763160	Stem Cell Reports	WB

Stockage

Stockage:

Stocker à -20°C. Stable pendant un an après l'expédition.

Tampon de stockage:

PBS avec azoture de sodium à 0,02 % et glycérol à 50 % pH 7,3

L'aliquotage n'est pas nécessaire pour le stockage à -20C

*** Les 20ul contiennent 0,1% de BSA.

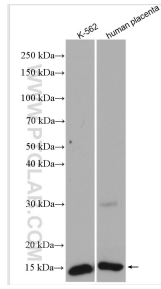
For technical support and original validation data for this product please contact:

T: 1 (888) 4PTGLAB (1-888-478-4522) (toll free in USA), or 1(312) 455-8498 (outside USA)

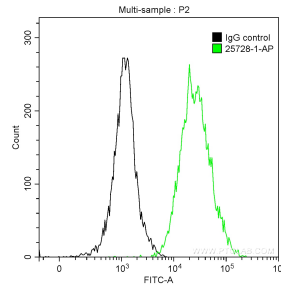
E: proteintech@ptglab.com
W: ptglab.com

This product is exclusively available under Proteintech Group brand and is not available to purchase from any other manufacturer.

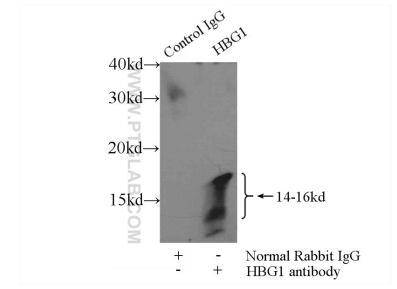
Données de validation sélectionnées



Various lysates were subjected to SDS PAGE followed by western blot with 25728-1-AP (HBG1 antibody) at dilution of 1:8000 incubated at room temperature for 1.5 hours.



1×10^6 K-562 cells were intracellularly stained with 0.2 μ g Anti-Human HBG1 (25728-1-AP) and CoraLite®488-Conjugated AffiniPure Goat Anti-Rabbit IgG(H+L) at dilution 1:1000 (green), and 0.2 μ g Control Antibody. Cells were fixed with 90% MeOH.



IP Result of anti-HBG1 (IP:25728-1-AP, 3 μ g; Detection:25728-1-AP 1:300) with K-562 cells lysate 2000 μ g.