

À des fins de recherche uniquement

Anticorps Polyclonal de lapin anti-AZI1



Numéro de catalogue: 25735-1-AP

Phare

9 Publications

Informations de base

Numéro de catalogue:

25735-1-AP

Numéro d'acquisition GenBank:

BC136578

Méthode de purification:

Purification par affinité contre l'antigène

Taille:

150ul, Concentration: 1200 µg/ml by Nanodrop and 527 µg/ml by Bradford method using BSA as the standard;

Identification du gène (NCBI):

22994

Dilutions recommandées:

WB 1:500-1:2000
IF 1:20-1:200

Hôte:

Lapin

MW calculé

1083 aa, 122 kDa

Isotype:

IgG

MW observés:

131 kDa

Immunogen Catalog Number:

AG22699

Applications

Applications testées:

IF, WB, ELISA

Demandes citées:

IF, IP, WB

Spécificité de l'espèce:

Humain, souris

Espèces citées:

Humain, souris

Contrôles positifs:

WB : tissu testiculaire de souris,

IF : cellules HeLa,

Informations générales

AZI1, also named as CEP131 and KIAA1118, may play a role in spermatogenesis. It is located at the ciliary base and required for cilium formation.

Publications notables

Autrice	Pubmed ID	Journal	Application
Zhenguang Ying	36280838	BMC Biol	WB
Yu-Ying Chao	36251015	J Cell Physiol	
Xin Li	28361952	Nat Commun	WB, IF, IP

Stockage

Stockage:

Stocker à -20°C. Stable pendant un an après l'expédition.

Tampon de stockage:

PBS avec azoture de sodium à 0,02 % et glycérol à 50 % pH 7,3

L'aliquotage n'est pas nécessaire pour le stockage à -20C

*** Les 20ul contiennent 0,1% de BSA.

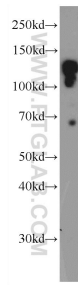
For technical support and original validation data for this product please contact:

T: 1 (888) 4PTGLAB (1-888-478-4522) (toll free in USA), or 1(312) 455-8498 (outside USA)

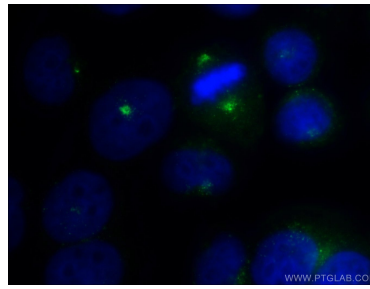
E: proteintech@ptglab.com
W: ptglab.com

This product is exclusively available under Proteintech Group brand and is not available to purchase from any other manufacturer.

Données de validation sélectionnées



mouse testis tissue were subjected to SDS PAGE followed by western blot with 25735-1-AP (AZI1 Antibody) at dilution of 1:1000 incubated at room temperature for 1.5 hours.



Immunofluorescent analysis of HeLa cells using 25735-1-AP (AZI1 antibody) at dilution of 1:50 and Alexa Fluor 488-conjugated AffiniPure Goat Anti-Rabbit IgG(H+L).