

À des fins de recherche uniquement

Anticorps Polyclonal de lapin anti-DIS3L



Numéro de catalogue: 25746-1-AP

1 Publications

Informations de base

Numéro de catalogue:

25746-1-AP

Taille:

150ul , Concentration: 350 µg/ml by Nanodrop and 227 µg/ml by Bradford method using BSA as the standard;

Hôte:

Lapin

Isotype:

IgG

Immunogen Catalog Number:

AG22689

Numéro d'acquisition GenBank:

BC022089

Identification du gène (NCBI):

115752

Nom complet:

DIS3 mitotic control homolog (S. cerevisiae)-like

MW observés:

121 kDa

Méthode de purification:

Purification par affinité contre l'antigène

Dilutions recommandées:

WB 1:200-1:1000

IP 0.5-4.0 ug for IP and 1:200-1:1000 for WB

Applications

Applications testées:

IP, WB, ELISA

Demandes citées:

WB

Spécificité de l'espèce:

Humain

Espèces citées:

Humain

Contrôles positifs:

WB : cellules K-562,

IP : cellules K-562,

Informations générales

Publications notables

Auteur	Pubmed ID	Journal	Application
Tobias Moll	36241425	Life Sci Alliance	WB

Stockage

Stockage:

Stocker à -20°C. Stable pendant un an après l'expédition.

Tampon de stockage:

PBS avec azotate de sodium à 0,02 % et glycérol à 50 % pH 7,3

L'aliquotage n'est pas nécessaire pour le stockage à -20°C

*** Les 20ul contiennent 0,1% de BSA.

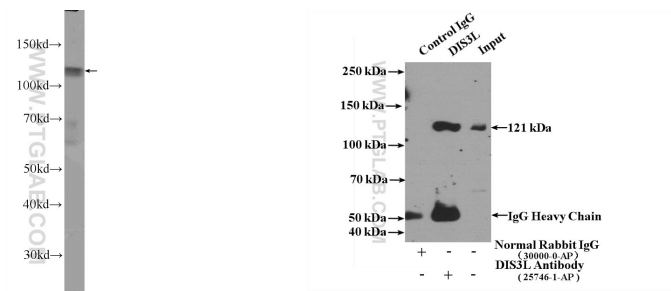
For technical support and original validation data for this product please contact:

T: 1 (888) 4PTGLAB (1-888-478-4522) (toll free in USA), or 1(312) 455-8498 (outside USA)

E: proteintech@ptglab.com
W: ptglab.com

This product is exclusively available under Proteintech Group brand and is not available to purchase from any other manufacturer.

Données de validation sélectionnées



K-562 cells were subjected to SDS PAGE followed by western blot with 25746-1-AP (DIS3L Antibody) at dilution of 1:100 incubated at room temperature for 1.5 hours.

IP Result of anti-DIS3L (IP:25746-1-AP, 4ug; Detection:25746-1-AP 1:300) with K-562 cells lysate 3200ug.