

À des fins de recherche uniquement

# Anticorps Polyclonal de lapin anti-RAPH1



Numéro de catalogue: 25750-1-AP

## Informations de base

Numéro de catalogue:

25750-1-AP

Taille:

150ul, Concentration: 700 µg/ml by Nanodrop and 433 µg/ml by Bradford method using BSA as the standard;

Hôte:

Lapin

Isotype:

IgG

Immunogen Catalog Number:

AG22705

Numéro d'acquisition GenBank:

BC156922

Identification du gène (NCBI):

65059

Nom complet:

Ras association (RalGDS/AF-6) and pleckstrin homology domains 1

MW calculé

1250 aa, 135 kDa

MW observés:

67 kDa

Méthode de purification:

Purification par affinité contre l'antigène

Dilutions recommandées:

WB 1:500-1:1000

IF 1:10-1:100

## Applications

Applications testées:

IF, WB, ELISA

Spécificité de l'espèce:

Humain

Contrôles positifs:

WB : cellules SKOV-3,

IF : cellules HepG2,

## Informations générales

### Stockage

Stockage:

Stocker à -20°C. Stable pendant un an après l'expédition.

Tampon de stockage:

PBS avec azoture de sodium à 0,02 % et glycérol à 50 % pH 7,3

L'aliquotage n'est pas nécessaire pour le stockage à -20C

\*\*\* Les 20ul contiennent 0,1% de BSA.

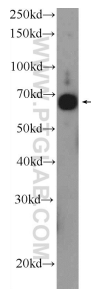
For technical support and original validation data for this product please contact:

T: 1 (888) 4PTGLAB (1-888-478-4522) (toll free in USA), or 1(312) 455-8498 (outside USA)

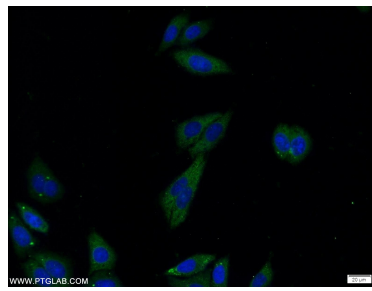
E: [proteintech@ptglab.com](mailto:proteintech@ptglab.com)  
W: [ptglab.com](http://ptglab.com)

This product is exclusively available under Proteintech Group brand and is not available to purchase from any other manufacturer.

## Données de validation sélectionnées



SKOV-3 cells were subjected to SDS PAGE followed by western blot with 25750-1-AP (RAPH1 Antibody) at dilution of 1:600 incubated at room temperature for 1.5 hours.



Immunofluorescent analysis of HepG2 cells using 25750-1-AP (RAPH1 antibody) at dilution of 1:25 and Alexa Fluor 488-conjugated AffiniPure Goat Anti-Rabbit IgG(H+L).