

À des fins de recherche uniquement

Anticorps Polyclonal de lapin anti-COX20



Numéro de catalogue: 25752-1-AP

3 Publications

Informations de base

| | | |
|---|---|--|
| Numéro de catalogue: 25752-1-AP | Numéro d'acquisition GenBank: BC018519 | Méthode de purification: Purification par affinité contre l'antigène |
| Taille: 150ul, Concentration: 750 µg/ml by Nanodrop and 393 µg/ml by Bradford method using BSA as the standard; | Identification du gène (NCBI): 116228 | Dilutions recommandées: WB 1:500-1:2000 IHC 1:20-1:200 IF 1:20-1:200 |
| Hôte: Lapin | Nom complet: family with sequence similarity 36, member A | |
| Isotype: IgG | MW calculé: 118 aa, 13 kDa | |
| Immunogen Catalog Number: AG22520 | MW observés: ~16 kDa | |

Applications

| | |
|---|--|
| Applications testées: IF, IHC, WB, ELISA | Contrôles positifs: WB : cellules PC-3, IHC : tissu de cancer de la prostate humain, tissu de cancer de l'endomètre humain IF : cellules HeLa, cellules PC-3 |
| Demandes citées: IF, IHC, WB | |
| Spécificité de l'espèce: Humain | |
| Espèces citées: Humain, souris | |
| Remarque-IHC: il est suggéré de démasquer l'antigène avec un tampon de TE buffer pH 9,0; (*) A défaut, 'le démasquage de l'antigène peut être 'effectué avec un tampon citrate pH 6,0. | |

Informations générales

COX20, also name as FAM36A, belongs to the COX20 family. Mutations in COX20 are a novel cause of recessively inherited.

Publications notables

| Autrice | Pubmed ID | Journal | Application |
|----------------|-----------|-----------------------------|-------------|
| Sridevi Challa | 34314702 | Cell | WB,IF |
| Shin-Haw Lee | 33262348 | Sci Data | WB,IF |
| Ji Wu | 37091853 | Front Endocrinol (Lausanne) | WB,IHC |

Stockage

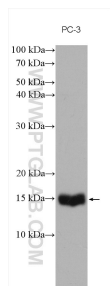
Stockage:
Stocker à -20°C. Stable pendant un an après l'expédition.
Tampon de stockage:
PBS avec azoture de sodium à 0,02 % et glycérol à 50 % pH 7,3
L'aliquotage n'est pas nécessaire pour le stockage à -20C

*** Les 20ul contiennent 0,1% de BSA.

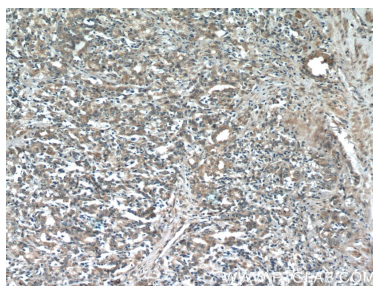
For technical support and original validation data for this product please contact:
T: 1 (888) 4PTGLAB (1-888-478-4522) (toll free in USA), or 1(312) 455-8498 (outside USA)
E: proteintech@ptglab.com
W: ptglab.com

This product is exclusively available under Proteintech Group brand and is not available to purchase from any other manufacturer.

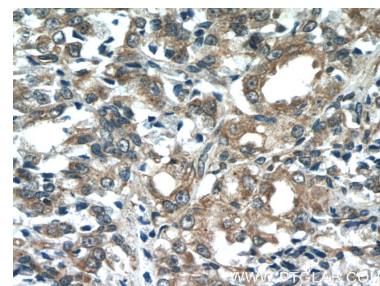
Données de validation sélectionnées



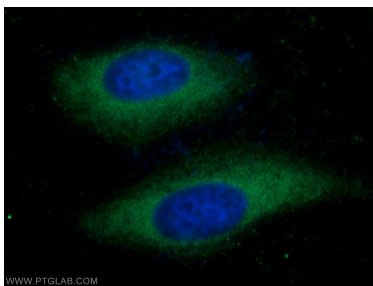
PC-3 cells were subjected to SDS PAGE followed by western blot with 25752-1-AP (COX20 antibody) at dilution of 1:1000 incubated at room temperature for 1.5 hours.



Immunohistochemical analysis of paraffin-embedded human prostate cancer tissue slide using 25752-1-AP (COX20 antibody at dilution of 1:50 (under 10x lens).



Immunohistochemical analysis of paraffin-embedded human prostate cancer tissue slide using 25752-1-AP (COX20 antibody at dilution of 1:50 (under 40x lens).



Immunofluorescent analysis of HeLa cells using 25752-1-AP (COX20 antibody) at dilution of 1:50 and Alexa Fluor 488-conjugated AffiniPure Goat Anti-Rabbit IgG(H+L).