

À des fins de recherche uniquement

Anticorps Polyclonal de lapin anti-C11orf74



Numéro de catalogue: 25758-1-AP

Informations de base

Numéro de catalogue: 25758-1-AP	Numéro d'acquisition GenBank: BC051031	Méthode de purification: Purification par affinité contre l'antigène
Taille: 150ul, Concentration: 700 µg/ml by Nanodrop and 353 µg/ml by Bradford method using BSA as the standard;	Identification du gène (NCBI): 119710	Dilutions recommandées: WB 1:500-1:1000 IHC 1:20-1:200
Hôte: Lapin	Nom complet: chromosome 11 open reading frame 74	
Isotype: IgG	MW calculé: 221 aa, 25 kDa	
Immunogen Catalog Number: AG22770	MW observés: 25 kDa	

Applications

Applications testées: IHC, WB, ELISA	Contrôles positifs: WB : tissu de muscle squelettique de souris, IHC : tissu de cancer du foie humain,
Spécificité de l'espèce: Humain, souris	
Remarque-IHC: il est suggéré de démasquer l'antigène avec un tampon de TE buffer pH 9,0; (*) À défaut, le démasquage de l'antigène peut être effectué avec un tampon citrate pH 6,0.	

Informations générales

C11orf74, also named as Protein HEPIS, has two isoforms with MW 25 kDa and 17 kDa.

Stockage

Stockage:
Stocker à -20°C. Stable pendant un an après l'expédition.
Tampon de stockage:
PBS avec azoture de sodium à 0,02 % et glycérol à 50 % pH 7,3
L'aliquotage n'est pas nécessaire pour le stockage à -20C

*** Les 20ul contiennent 0,1% de BSA.

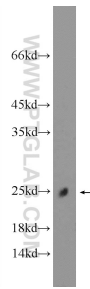
For technical support and original validation data for this product please contact:

T: 1 (888) 4PTGLAB (1-888-478-4522) (toll free in USA), or 1(312) 455-8498 (outside USA)

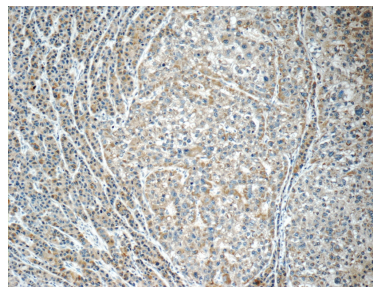
E: proteintech@ptglab.com
W: ptglab.com

This product is exclusively available under Proteintech Group brand and is not available to purchase from any other manufacturer.

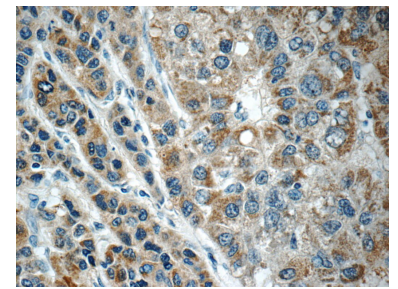
Données de validation sélectionnées



mouse skeletal muscle tissue were subjected to SDS PAGE followed by western blot with 25758-1-AP (C11orf74 Antibody) at dilution of 1:600 incubated at room temperature for 1.5 hours.



Immunohistochemical analysis of paraffin-embedded human liver cancer tissue slide using 25758-1-AP (C11orf74 Antibody) at dilution of 1:50 (under 10x lens).



Immunohistochemical analysis of paraffin-embedded human liver cancer tissue slide using 25758-1-AP (C11orf74 Antibody) at dilution of 1:50 (under 40x lens).