

À des fins de recherche uniquement

Anticorps Polyclonal de lapin anti-CCDC102A



Numéro de catalogue: 25764-1-AP

Informations de base

Numéro de catalogue:

25764-1-AP

Taille:

150ul, Concentration: 750 µg/ml by Nanodrop and 387 µg/ml by Bradford method using BSA as the standard;

Hôte:

Lapin

Isotype:

IgG

Immunogen Catalog Number:

AG22753

Numéro d'acquisition GenBank:

BC008285

Identification du gène (NCBI):

92922

Nom complet:

coiled-coil domain containing 102A

MW calculé

550 aa, 63 kDa

MW observés:

63-65 kDa

Méthode de purification:

Purification par affinité contre l'antigène

Dilutions recommandées:

WB 1:500-1:2000

Applications

Applications testées:

WB, ELISA

Spécificité de l'espèce:

Humain

Contrôles positifs:

WB: cellules HeLa,

Informations générales

Stockage

Stockage:

Stocker à -20°C. Stable pendant un an après l'expédition.

Tampon de stockage:

PBS avec azoture de sodium à 0,02 % et glycérol à 50 % pH 7,3

L'aliquotage n'est pas nécessaire pour le stockage à -20°C

***** Les 20ul contiennent 0,1% de BSA.**

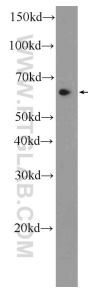
For technical support and original validation data for this product please contact:

T: 1 (888) 4PTGLAB (1-888-478-4522) (toll free in USA), or 1(312) 455-8498 (outside USA)

E: proteintech@ptglab.com
W: ptglab.com

This product is exclusively available under Proteintech Group brand and is not available to purchase from any other manufacturer.

Données de validation sélectionnées



HeLa cells were subjected to SDS PAGE followed by western blot with 25764-1-AP (CCDC102A Antibody) at dilution of 1:1000 incubated at room temperature for 1.5 hours.