

À des fins de recherche uniquement

Anticorps Polyclonal de lapin anti-DIS3L2



Numéro de catalogue: 25792-1-AP

1 Publications

Informations de base

Numéro de catalogue: 25792-1-AP	Numéro d'acquisition GenBank: BC030113	Méthode de purification: Purification par affinité contre l'antigène
Taille: 150ul, Concentration: 400 µg/ml by Nanodrop and 167 µg/ml by Bradford method using BSA as the standard;	Identification du gène (NCBI): 129563	Dilutions recommandées: WB 1:500-1:1000 IHC 1:100-1:400
Hôte: Lapin	Nom complet: DIS3 mitotic control homolog (S. cerevisiae)-like 2	
Isotype: IgG	MW calculé: 885 aa, 99 kDa	
Immunogen Catalog Number: AG22963	MW observés: 65 kDa, 99 kDa	

Applications

Applications testées: IHC, WB, ELISA	Contrôles positifs: WB : cellules HepG2, tissu embryonnaire de souris IHC : tissu testiculaire humain,
Demandes citées: WB	
Spécificité de l'espèce: Humain, souris	
Espèces citées: Humain	
Remarque-IHC: il est suggéré de démasquer l'antigène avec un tampon de TE buffer pH 9,0; (*) À défaut, le démasquage de l'antigène peut être effectué avec un tampon citrate pH 6,0.	

Informations générales

DIS3L2 encodes a protein of 885 amino acids with a predicted molecular weight of 99.3 kDa.

Publications notables

Autrice	Pubmed ID	Journal	Application
Tobias Moll	36241425	Life Sci Alliance	WB

Stockage

Stockage:
Stocker à -20°C. Stable pendant un an après l'expédition.
Tampon de stockage:
PBS avec azoture de sodium à 0,02 % et glycérol à 50 % pH 7,3
L'aliquotage n'est pas nécessaire pour le stockage à -20C

*** Les 20ul contiennent 0,1% de BSA.

For technical support and original validation data for this product please contact:

T: 1 (888) 4PTGLAB (1-888-478-4522) (toll free in USA), or 1(312) 455-8498 (outside USA)

E: proteintech@ptglab.com
W: ptglab.com

This product is exclusively available under Proteintech Group brand and is not available to purchase from any other manufacturer.

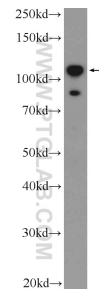
Données de validation sélectionnées



Immunohistochemical analysis of paraffin-embedded human testis tissue slide using 25792-1-AP (DIS3L2 antibody) at dilution of 1:200 (under 10x lens).



Immunohistochemical analysis of paraffin-embedded human testis tissue slide using 25792-1-AP (DIS3L2 antibody) at dilution of 1:200 (under 40x lens).



HepG2 cells were subjected to SDS PAGE followed by western blot with 25792-1-AP (DIS3L2 Antibody) at dilution of 1:600 incubated at room temperature for 1.5 hours.