

À des fins de recherche uniquement

Anticorps Polyclonal de lapin anti-ZNF649



Numéro de catalogue: 25797-1-AP

Informations de base

Numéro de catalogue:

25797-1-AP

Taille:

150ul, Concentration: 400 µg/ml by Nanodrop and 200 µg/ml by Bradford method using BSA as the standard;

Hôte:

Lapin

Isotype:

IgG

Immunogen Catalog Number:

AG22700

Numéro d'acquisition GenBank:

BC005368

Identification du gène (NCBI):

65251

Nom complet:

zinc finger protein 649

MW calculé

505 aa, 58 kDa

MW observés:

50-57 kDa

Méthode de purification:

Purification par affinité contre l'antigène

Dilutions recommandées:

WB 1:200-1:1000

Applications

Applications testées:

WB, ELISA

Spécificité de l'espèce:

Humain, souris

Contrôles positifs:

WB : cellules HL-60, tissu cardiaque de souris

Informations générales

ZNF649, also named as Zinc finger protein 649, is a 505 amino acid protein, which contains The one KRAB domain and belongs to the krueppel C2H2-type zinc-finger protein family. ZNF649 is highly expressed in heart, skeletal muscle, and brain and lower expression in liver, lung, kidney, pancreas and placenta. ZNF649 as a regulator of transcriptional factor complexes may suppress SRE and AP-1 transcription activities by growth factor signaling pathways.

Stockage

Stockage:

Stocker à -20°C. Stable pendant un an après l'expédition.

Tampon de stockage:

PBS avec azoture de sodium à 0,02 % et glycérol à 50 % pH 7,3

L'aliquotage n'est pas nécessaire pour le stockage à -20C

*** Les 20ul contiennent 0,1% de BSA.

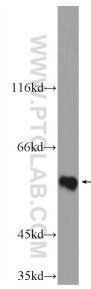
For technical support and original validation data for this product please contact:

T: 1 (888) 4PTGLAB (1-888-478-4522) (toll free in USA), or 1(312) 455-8498 (outside USA)

E: proteintech@ptglab.com
W: ptglab.com

This product is exclusively available under Proteintech Group brand and is not available to purchase from any other manufacturer.

Données de validation sélectionnées



HL-60 cells were subjected to SDS PAGE followed by western blot with 25797-1-AP (ZNF649 Antibody) at dilution of 1:300 incubated at room temperature for 1.5 hours.