

À des fins de recherche uniquement

Anticorps Polyclonal de lapin anti-FAM125A



Numéro de catalogue: 25816-1-AP

Informations de base

Numéro de catalogue: 25816-1-AP	Numéro d'acquisition GenBank: BC007883	Méthode de purification: Purification par affinité contre l'antigène
Taille: 150ul , Concentration: 400 µg/ml by Nanodrop and 300 µg/ml by Bradford method using BSA as the standard;	Identification du gène (NCBI): 93343	Dilutions recommandées: WB 1:500-1:2000 IHC 1:50-1:500 IF 1:10-1:100
Hôte: Lapin	Nom complet: family with sequence similarity 125, member A	
Isotype: IgG	MW calculé: 273 aa, 29 kDa	
Immunogen Catalog Number: AG22919	MW observés: 30 kDa	

Applications

Applications testées: IF, IHC, WB, ELISA	Contrôles positifs: WB : cellules Jurkat, IHC : tissu pancréatique humain, IF : cellules HeLa,
Spécificité de l'espèce: Humain	
Remarque-IHC: <i>il est suggéré de démasquer l'antigène avec un tampon de TE buffer pH 9,0; (*) À défaut, le démasquage de l'antigène peut être effectué avec un tampon citrate pH 6,0.</i>	

Informations générales

FAM125A, also named as MVB12A and CFBP, is a component of the ESCRT-I complex. FAM125A is required for the sorting of endocytic ubiquitinated cargos into multivesicular bodies. FAM125A has three isoforms with MW 27-28 kDa and 25 kDa.

Stockage

Stockage:
Stocker à -20°C. Stable pendant un an après l'expédition.
Tampon de stockage:
PBS avec azoture de sodium à 0,02 % et glycérol à 50 % pH 7,3
L'aliquotage n'est pas nécessaire pour le stockage à -20C

*** Les 20ul contiennent 0,1% de BSA.

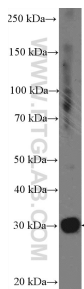
For technical support and original validation data for this product please contact:

T: 1 (888) 4PTGLAB (1-888-478-4522) (toll free in USA), or 1(312) 455-8498 (outside USA)

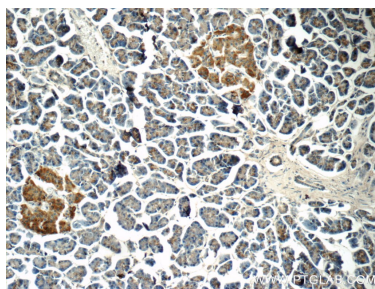
E: proteintech@ptglab.com
W: ptglab.com

This product is exclusively available under Proteintech Group brand and is not available to purchase from any other manufacturer.

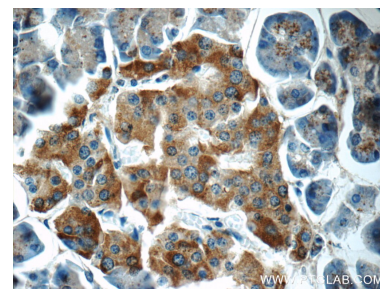
Données de validation sélectionnées



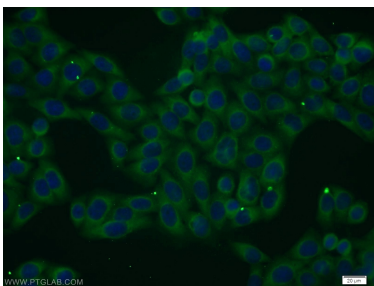
Jurkat cells were subjected to SDS PAGE followed by western blot with 25816-1-AP (FAM125A Antibody) at dilution of 1:1000 incubated at room temperature for 1.5 hours.



Immunohistochemical analysis of paraffin-embedded human pancreas tissue slide using 25816-1-AP (FAM125A Antibody) at dilution of 1:50 (under 10x lens).



Immunohistochemical analysis of paraffin-embedded human pancreas tissue slide using 25816-1-AP (FAM125A Antibody) at dilution of 1:50 (under 40x lens).



Immunofluorescent analysis of HeLa cells using 25816-1-AP (FAM125A antibody) at dilution of 1:25 and Alexa Fluor 488-conjugated AffiniPure Goat Anti-Rabbit IgG(H+L).