

À des fins de recherche uniquement

Anticorps Polyclonal de lapin anti-c-Cbl



Numéro de catalogue: 25818-1-AP

Phare

12 Publications

Informations de base

Numéro de catalogue:

25818-1-AP

Taille:

150ul, Concentration: 600 µg/ml by Nanodrop;

Hôte:

Lapin

Isotype:

IgG

Immunogen Catalog Number:

AG23033

Numéro d'acquisition GenBank:

BC132733

Identification du gène (NCBI):

867

Nom complet:

Cas-Br-M (murine) ecotropic retroviral transforming sequence

MW calculé

906 aa, 100 kDa

MW observés:

100-120 kDa

Méthode de purification:

Purification par affinité contre l'antigène

Dilutions recommandées:

WB 1:5000-1:50000

IP 0.5-4.0 µg for IP and 1:500-1:2000 for WB

IHC 1:500-1:2000

Applications

Applications testées:

IHC, IP, WB, ELISA

Demandes citées:

CoIP, IF, IP, WB

Spécificité de l'espèce:

Humain, souris

Espèces citées:

Humain, souris

Contrôles positifs:

WB : cellules K-562, cellules Jurkat, cellules Raji, cellules Ramos, cellules Romas

IP : cellules K-562,

IHC : tissu de lymphome humain, tissu d'amygdalite humaine

Remarque-IHC: il est suggéré de démasquer l'antigène avec un tampon de TE buffer pH 9,0; (*) À défaut, le démasquage de l'antigène peut être effectué avec un tampon citrate pH 6,0.

Informations générales

Publications notables

Autrice	Pubmed ID	Journal	Application
Jennifer J Schwarz	34526379	Life Sci Alliance	WB
Yan Yang	36347273	Biochem Pharmacol	WB, IP
Huixia Zhang	29729186	Hepatology	WB, IF

Stockage

Stockage:

Stocker à -20°C. Stable pendant un an après l'expédition.

Tampon de stockage:

PBS avec azoture de sodium à 0,02 % et glycérol à 50 % pH 7,3

L'aliquotage n'est pas nécessaire pour le stockage à -20C

*** Les 20ul contiennent 0,1% de BSA.

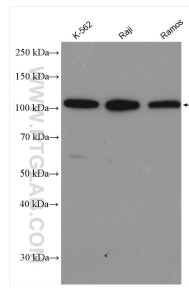
For technical support and original validation data for this product please contact:

T: 1 (888) 4PTGLAB (1-888-478-4522) (toll free in USA), or 1(312) 455-8498 (outside USA)

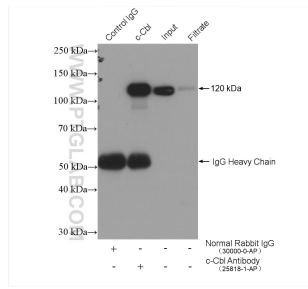
E: proteintech@ptglab.com
W: ptglab.com

This product is exclusively available under Proteintech Group brand and is not available to purchase from any other manufacturer.

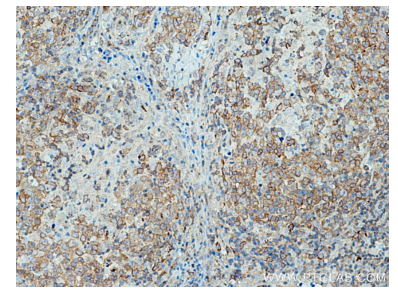
Données de validation sélectionnées



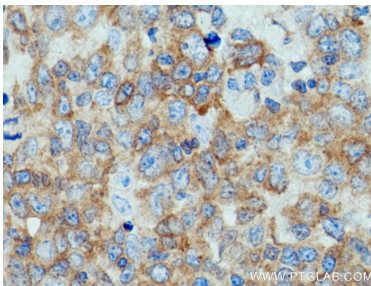
Various lysates were subjected to SDS PAGE followed by western blot with 25818-1-AP (c-Cbl antibody) at dilution of 1:30000 incubated at room temperature for 1.5 hours.



IP result of anti-c-Cbl (IP:25818-1-AP, 4ug; Detection:25818-1-AP 1:1000) with K-562 cells lysate 3680 ug.



Immunohistochemical analysis of paraffin-embedded human lymphoma tissue slide using 25818-1-AP (c-Cbl antibody) at dilution of 1:1000 (under 10x lens). Heat mediated antigen retrieval with Tris-EDTA buffer (pH 9.0).



Immunohistochemical analysis of paraffin-embedded human lymphoma tissue slide using 25818-1-AP (c-Cbl antibody) at dilution of 1:1000 (under 40x lens). Heat mediated antigen retrieval with Tris-EDTA buffer (pH 9.0).