

À des fins de recherche uniquement

Anticorps Polyclonal de lapin anti-C21orf45



Numéro de catalogue: 25832-1-AP

1 Publications

Informations de base

Numéro de catalogue: 25832-1-AP	Numéro d'acquisition GenBank: BC042917	Méthode de purification: Purification par affinité contre l'antigène
Taille: 150ul , Concentration: 350 µg/ml by Nanodrop and 233 µg/ml by Bradford method using BSA as the standard;	Identification du gène (NCBI): 54069	Dilutions recommandées: WB 1:200-1:1000 IF 1:20-1:200
Hôte: Lapin	Nom complet: chromosome 21 open reading frame	
Isotype: IgG	MW calculé: 233 aa, 26 kDa	
Immunogen Catalog Number: AG22922	MW observés: 105 kDa	

Applications

Applications testées: IF, WB, ELISA	Contrôles positifs: WB : cellules HeLa, IF : cellules HeLa,
Demandes citées: IF, WB	
Spécificité de l'espèce: Humain, souris	
Espèces citées: Humain, souris	

Informations générales

C21orf45, also named as MIS18A, C21orf46 and FASP1, is required for recruitment of CENPA to centromeres and normal chromosome segregation during mitosis. C21orf45 has dimer (~52 kDa) and heterodimer (~105 kDa) forms.

Publications notables

Autrice	Pubmed ID	Journal	Application
Shi-Yue Sun	33645631	Br J Pharmacol	IF, WB

Stockage

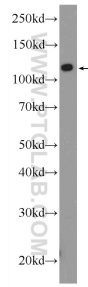
Stockage:
Stocker à -20°C. Stable pendant un an après l'expédition.
Tampon de stockage:
PBS avec azoture de sodium à 0,02 % et glycérol à 50 % pH 7,3
L'aliquotage n'est pas nécessaire pour le stockage à -20C

*** Les 20ul contiennent 0,1% de BSA.

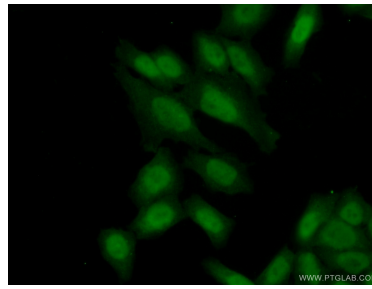
For technical support and original validation data for this product please contact:
T: 1 (888) 4PTGLAB (1-888-478-4522) (toll free in USA), or 1(312) 455-8498 (outside USA)
E: proteintech@ptglab.com
W: ptglab.com

This product is exclusively available under Proteintech Group brand and is not available to purchase from any other manufacturer.

Données de validation sélectionnées



HeLa cells were subjected to SDS PAGE followed by western blot with 25832-1-AP (C21orf45 Antibody) at dilution of 1:300 incubated at room temperature for 1.5 hours.



Immunofluorescent analysis of (10% Formaldehyde) fixed HeLa cells using 25832-1-AP (C21orf45 antibody) at dilution of 1:50 and Alexa Fluor 488-conjugated AffiniPure Goat Anti-Rabbit IgG(H+L).