

À des fins de recherche uniquement

Anticorps Polyclonal de lapin anti-RGSL1



Numéro de catalogue: 25836-1-AP

Informations de base

Numéro de catalogue: 25836-1-AP	Numéro d'acquisition GenBank: BC142944	Méthode de purification: Purification par affinité contre l'antigène
Taille: 150ul, Concentration: 350 µg/ml by Nanodrop and 220 µg/ml by Bradford method using BSA as the standard;	Identification du gène (NCBI): 353299	Dilutions recommandées: WB 1:500-1:1000 IHC 1:50-1:500
Hôte: Lapin	Nom complet: regulator of G-protein signaling like 1	
Isotype: IgG	MW calculé: 1076 aa, 126 kDa	
Immunogen Catalog Number: AG20269	MW observés: 125 kDa	

Applications

Applications testées:
IHC, WB, ELISA

Spécificité de l'espèce:
Humain, souris

Contrôles positifs:

WB : tissu cérébral de souris,
IHC : tissu testiculaire humain,

Remarque-IHC: il est suggéré de démasquer l'antigène avec un tampon de TE buffer pH 9.0; (*) À défaut, le démasquage de l'antigène peut être effectué avec un tampon citrate pH 6.0.

Informations générales

RGSL1, also named as RGSL and RGSL2, belongs to the RSG family. RGSL1 is involved in the G-protein signaling regulation with a suggested role in prostate carcinogenesis (PMID: 28662289). RGSL1 has 6 isoforms with the molecular mass of 47-63, 71 and 126 kDa. RGSL1 may interact with other markers in the development of breast cancer (PMID: 21135262).

Stockage

Stockage:
Stocker à -20°C. Stable pendant un an après l'expédition.

Tampon de stockage:
PBS avec azoture de sodium à 0,02 % et glycérol à 50 % pH 7,3

L'aliquotage n'est pas nécessaire pour le stockage à -20C

*** Les 20ul contiennent 0,1% de BSA.

For technical support and original validation data for this product please contact:

T: 1 (888) 4PTGLAB (1-888-478-4522) (toll free in USA), or 1(312) 455-8498 (outside USA)

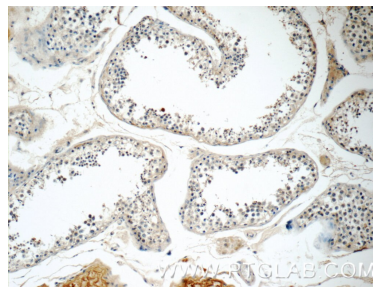
E: proteintech@ptglab.com
W: ptglab.com

This product is exclusively available under Proteintech Group brand and is not available to purchase from any other manufacturer.

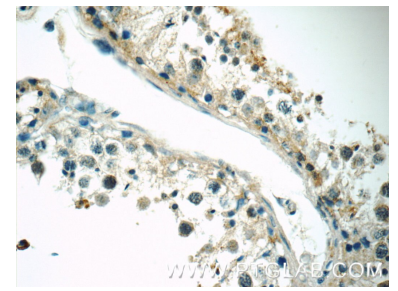
Données de validation sélectionnées



mouse brain tissue were subjected to SDS PAGE followed by western blot with 25836-1-AP (RGSL1 Antibody) at dilution of 1:600 incubated at room temperature for 1.5 hours.



Immunohistochemical analysis of paraffin-embedded human testis tissue slide using 25836-1-AP (RGSL1 Antibody) at dilution of 1:100 (under 10x lens).



Immunohistochemical analysis of paraffin-embedded human testis tissue slide using 25836-1-AP (RGSL1 Antibody) at dilution of 1:100 (under 40x lens).