

À des fins de recherche uniquement

# Anticorps Polyclonal de lapin anti-ISOC1



Numéro de catalogue: 25844-1-AP

## Informations de base

Numéro de catalogue:

25844-1-AP

Taille:

150ul, Concentration: 300 µg/ml by Nanodrop;

Hôte:

Lapin

Isotype:

IgG

Immunogen Catalog Number:

AG22611

Numéro d'acquisition GenBank:

BC014105

Identification du gène (NCBI):

51015

Nom complet:

isochorismatase domain containing 1

MW observés:

32 kDa

Méthode de purification:

Purification par affinité contre l'antigène

Dilutions recommandées:

WB 1:500-1:1000

IP 0.5-4.0 ug for IP and 1:200-1:1000 for WB

## Applications

Applications testées:

IP, WB, ELISA

Spécificité de l'espèce:

Humain, souris

Contrôles positifs:

WB : cellules HT-29, cellules HepG2, cellules SH-SY5Y, tissu embryonnaire de souris, tissu hépatique de souris

IP : tissu hépatique de souris,

## Informations générales

### Stockage

Stockage:

Stocker à -20°C. Stable pendant un an après l'expédition.

Tampon de stockage:

PBS avec azoture de sodium à 0,02 % et glycérol à 50 % pH 7,3

L'aliquotage n'est pas nécessaire pour le stockage à -20C

\*\*\* Les 20ul contiennent 0,1% de BSA.

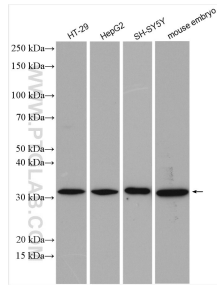
For technical support and original validation data for this product please contact:

T: 1 (888) 4PTGLAB (1-888-478-4522) (toll free in USA), or 1(312) 455-8498 (outside USA)

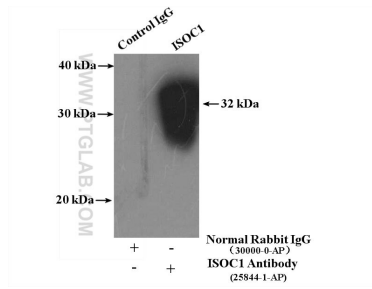
E: [proteintech@ptglab.com](mailto:proteintech@ptglab.com)  
W: [ptglab.com](http://ptglab.com)

This product is exclusively available under Proteintech Group brand and is not available to purchase from any other manufacturer.

## Données de validation sélectionnées



Various lysates were subjected to SDS PAGE followed by western blot with 25844-1-AP (ISOC1 antibody) at dilution of 1:600 incubated at room temperature for 1.5 hours.



IP Result of anti-ISOC1 (IP:25844-1-AP, 4ug; Detection:25844-1-AP 1:300) with mouse liver tissue lysate 4000ug.