

À des fins de recherche uniquement

# Anticorps Polyclonal de lapin anti-PIM2



Numéro de catalogue: 25865-1-AP

1 Publications

## Informations de base

Numéro de catalogue:

25865-1-AP

Taille:

150ul, Concentration: 260 µg/ml by Nanodrop and 160 µg/ml by Bradford method using BSA as the standard;

Hôte:

Lapin

Isotype:

IgG

Immunogen Catalog Number:

AG23130

Numéro d'acquisition GenBank:

BC018111

Identification du gène (NCBI):

11040

Nom complet:

pim-2 oncogene

MW calculé

311 aa, 34 kDa

MW observés:

34 kDa

Méthode de purification:

Purification par affinité contre l'antigène

Dilutions recommandées:

IP 0.5-4.0 ug for IP and 1:200-1:1000 for WB

IHC 1:50-1:500

## Applications

Applications testées:

IHC, IP, ELISA

Demandes citées:

WB

Spécificité de l'espèce:

Humain

Espèces citées:

Humain

**Remarque-IHC: il est suggéré de démasquer l'antigène avec un tampon de TE buffer pH 9,0; (\*) A défaut, le démasquage de l'antigène peut être effectué avec un tampon citrate pH 6,0.**

Contrôles positifs:

IP: cellules Raji,

IHC: tissu hépatique de souris,

## Informations générales

PIM2 was first identified in T and B cell lymphomas in mice and is a member of a serine/threonine kinase family of proto-oncogenes, which also includes PIM1 and PIM3 (PMID:24505470). They share high sequence homology at the amino acid level; PIM1 and PIM2 are 61% identical and PIM1 and PIM3 are 71% identical (PMID:34503111). The PIM2 protein plays an important role in promoting cell survival and preventing apoptosis. PIM2 is mainly expressed in lymphoid and brain tissues. In human cells, the PIM2 kinase has only two isoforms (34 and 41 kDa), but in mice there are three (34, 37, and 40 kDa), and the 34 kDa isoform has been the main focus of many studies because it plays a crucial role in tumor progression (PMID:33854618).

## Publications notables

Autrice	Pubmed ID	Journal	Application
Yong Meng	35026522	Phytomedicine	WB

## Stockage

Stockage:

Stocker à -20°C. Stable pendant un an après l'expédition.

Tampon de stockage:

PBS avec azoture de sodium à 0,02 % et glycérol à 50 % pH 7,3

L'aliquotage n'est pas nécessaire pour le stockage à -20C

\*\*\* Les 20ul contiennent 0,1% de BSA.

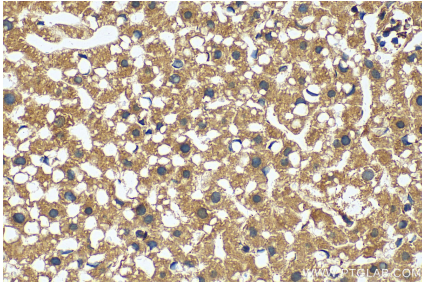
For technical support and original validation data for this product please contact:

T: 1 (888) 4PTGLAB (1-888-478-4522) (toll free in USA), or 1(312) 455-8498 (outside USA)

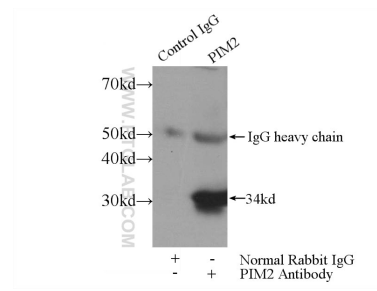
E: [proteintech@ptglab.com](mailto:proteintech@ptglab.com)  
W: [ptglab.com](http://ptglab.com)

This product is exclusively available under Proteintech Group brand and is not available to purchase from any other manufacturer.

## Données de validation sélectionnées



Immunohistochemical analysis of paraffin-embedded mouse liver tissue slide using 25865-1-AP (PIM2 antibody) at dilution of 1:200 (under 40x lens). Heat mediated antigen retrieval with Tris-EDTA buffer (pH 9.0).



IP Result of anti-PIM2 (IP:25865-1-AP, 4ug; Detection:25865-1-AP 1:300) with Raji cells lysate 1320ug.