

À des fins de recherche uniquement

Anticorps Polyclonal de lapin anti-LY6G6F



Numéro de catalogue: 25872-1-AP

1 Publications

Informations de base

Numéro de catalogue: 25872-1-AP	Numéro d'acquisition GenBank: BC137212	Méthode de purification: Purification par affinité contre l'antigène
Taille: 150ul, Concentration: 900 µg/ml by Nanodrop and 433 µg/ml by Bradford method using BSA as the standard;	Identification du gène (NCBI): 259215	Dilutions recommandées: WB 1:500-1:2000
Hôte: Lapin	Nom complet: Lymphocyte antigen 6 complex, locus G6F	
Isotype: IgG	MW calculé: 297 aa, 32 kDa	
Immunogen Catalog Number: AG22467	MW observés: 60 kDa	

Applications

Applications testées: WB, ELISA	Contrôles positifs: WB : cellules HepG2, cellules HL-60
Demandes citées: IF	
Spécificité de l'espèce: Humain	
Espèces citées: souris	

Informations générales

LY6G6F, also named as C6orf21, G6F, LY6G6D and NG32, plays a role in the downstream signal transduction pathways involving GRB2 and GRB7. It has monomer (~30 kDa) and homodimer (~60 kDa).

Publications notables

Autrice	Pubmed ID	Journal	Application
Wuwei Rong	35387479	Arterioscler Thromb Vasc Biol	IF

Stockage

Stockage:
Stocker à -20°C. Stable pendant un an après l'expédition.
Tampon de stockage:
PBS avec azoture de sodium à 0,02 % et glycérol à 50 % pH 7,3
L'aliquotage n'est pas nécessaire pour le stockage à -20°C

*** Les 20ul contiennent 0,1% de BSA.

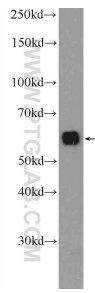
For technical support and original validation data for this product please contact:

T: 1 (888) 4PTGLAB (1-888-478-4522) (toll free in USA), or 1(312) 455-8498 (outside USA)

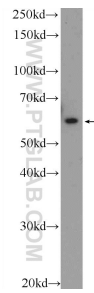
E: proteintech@ptglab.com
W: ptglab.com

This product is exclusively available under Proteintech Group brand and is not available to purchase from any other manufacturer.

Données de validation sélectionnées



HepG2 cells were subjected to SDS PAGE followed by western blot with 25872-1-AP (LY6G6F Antibody) at dilution of 1:1000 incubated at room temperature for 1.5 hours.



HL-60 cells were subjected to SDS PAGE followed by western blot with 25872-1-AP (LY6G6F Antibody) at dilution of 1:1000 incubated at room temperature for 1.5 hours.