

À des fins de recherche uniquement

Anticorps Polyclonal de lapin anti-HKDC1



Numéro de catalogue: 25874-1-AP

2 Publications

Informations de base

Numéro de catalogue:

25874-1-AP

Taille:

150ul, Concentration: 350 µg/ml by Nanodrop and 233 µg/ml by Bradford method using BSA as the standard;

Hôte:

Lapin

Isotype:

IgG

Immunogen Catalog Number:

AG23045

Numéro d'acquisition GenBank:

BC110504

Identification du gène (NCBI):

80201

Nom complet:

hexokinase domain containing 1

MW calculé

917 aa, 103 kDa

MW observés:

102 kDa, 82-90 kDa

Méthode de purification:

Purification par affinité contre l'antigène

Dilutions recommandées:

WB 1:200-1:1000

IP 0.5-4.0 ug for IP and 1:200-1:1000 for WB

IHC 1:50-1:500

Applications

Applications testées:

IHC, IP, WB, ELISA

Demandes citées:

IF, IHC, WB

Spécificité de l'espèce:

Humain, souris

Espèces citées:

Humain

Remarque-IHC: il est suggéré de démasquer l'antigène avec un tampon de TE buffer pH 9,0; (*) A défaut, le démasquage de l'antigène peut être effectué avec un tampon citrate pH 6,0.

Contrôles positifs:

WB : cellules A549,

IP : tissu de muscle squelettique de souris,

IHC : tissu de muscle squelettique humain, tissu de muscle squelettique de souris

Informations générales

Publications notables

Autrice	Pubmed ID	Journal	Application
Yingying Song	35568375	Viol Sin	WB
Jia Dong	36834681	Int J Mol Sci	IHC, IF

Stockage

Stockage:

Stocker à -20°C. Stable pendant un an après l'expédition.

Tampon de stockage:

PBS avec azoture de sodium à 0,02 % et glycérol à 50 % pH 7,3

L'aliquotage n'est pas nécessaire pour le stockage à -20C

*** Les 20ul contiennent 0,1% de BSA.

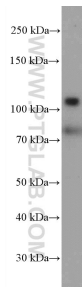
For technical support and original validation data for this product please contact:

T: 1 (888) 4PTGLAB (1-888-478-4522) (toll free in USA), or 1(312) 455-8498 (outside USA)

E: proteintech@ptglab.com
W: ptglab.com

This product is exclusively available under Proteintech Group brand and is not available to purchase from any other manufacturer.

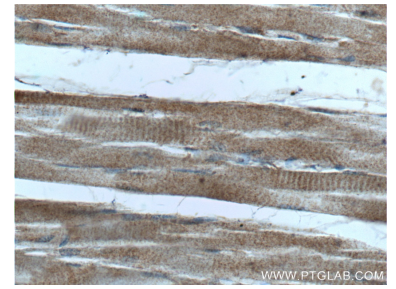
Données de validation sélectionnées



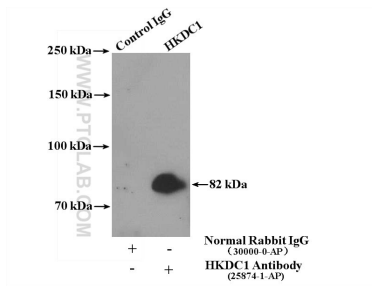
A549 cells were subjected to SDS PAGE followed by western blot with 25874-1-AP (HKDC1 antibody) at dilution of 1:300 incubated at room temperature for 1.5 hours.



Immunohistochemical analysis of paraffin-embedded human skeletal muscle tissue slide using 25874-1-AP (HKDC1 Antibody) at dilution of 1:200 (under 10x lens).



Immunohistochemical analysis of paraffin-embedded human skeletal muscle tissue slide using 25874-1-AP (HKDC1 Antibody) at dilution of 1:200 (under 40x lens).



IP Result of anti-HKDC1 (IP:25874-1-AP, 4ug; Detection:25874-1-AP 1:300) with mouse skeletal muscle tissue lysate 4000ug.