

À des fins de recherche uniquement

Anticorps Polyclonal de lapin anti-CMPK2



Numéro de catalogue: 25877-1-AP

Informations de base

Numéro de catalogue: 25877-1-AP	Numéro d'acquisition GenBank: BC141802	Méthode de purification: Purification par affinité contre l'antigène
Taille: 150ul, Concentration: 650 µg/ml by Nanodrop;	Identification du gène (NCBI): 129607	Dilutions recommandées: WB 1:1000-1:6000 IHC 1:50-1:500
Hôte: Lapin	Nom complet: cytidine monophosphate (UMP-CMP) kinase 2, mitochondrial	
Isotype: IgG	MW calculé 449 aa, 49 kDa	
Immunogen Catalog Number: AG22885	MW observés: 50 kDa	

Applications

Applications testées:
IHC, WB, ELISA

Spécificité de l'espèce:
Humain, rat, souris

Remarque-IHC: il est suggéré de démasquer l'antigène avec un tampon de TE buffer pH 9.0; (*) À défaut, 'le démasquage de l'antigène peut être effectué avec un tampon citrate pH 6,0.

Contrôles positifs:

WB : tissu cérébral de souris, tissu cérébral de rat
IHC : tissu de cancer du poumon humain,

Informations générales

CMPK2 belongs to the thymidylate kinase family. CMPK2 may participate in dUTP and dCTP synthesis in mitochondria. It is able to phosphorylate dUMP, dCMP, CMP, UMP and monophosphates of the pyrimidine nucleoside analogs ddC, dFdC, araC, BVdU and FdUrd with ATP as phosphate donor. Efficacy of CMPK2 is highest for dUMP followed by dCMP; CMP and UMP are poor substrates. CMPK2 may be involved in mtDNA depletion caused by long term treatment with ddC or other pyrimidine analogs.

Stockage

Stockage:

Stocker à -20°C. Stable pendant un an après l'expédition.

Tampon de stockage:

PBS avec azoture de sodium à 0,02 % et glycérol à 50 % pH 7,3

L'aliquotage n'est pas nécessaire pour le stockage à -20C

***** Les 20ul contiennent 0,1% de BSA.**

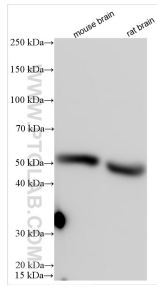
For technical support and original validation data for this product please contact:

T: 1 (888) 4PTGLAB (1-888-478-4522) (toll free in USA), or 1(312) 455-8498 (outside USA)

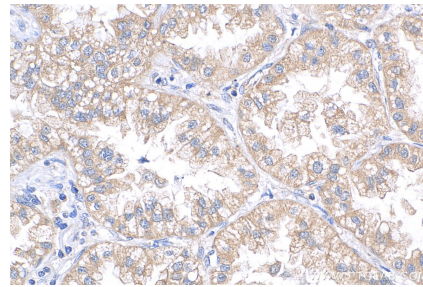
E: proteintech@ptglab.com
W: ptglab.com

This product is exclusively available under Proteintech Group brand and is not available to purchase from any other manufacturer.

Données de validation sélectionnées



Various lysates were subjected to SDS PAGE followed by western blot with 25877-1-AP (CMPK2 antibody) at dilution of 1:3000 incubated at room temperature for 1.5 hours.



Immunohistochemical analysis of paraffin-embedded human lung cancer tissue slide using 25877-1-AP (CMPK2 antibody) at dilution of 1:200 (under 40x lens). Heat mediated antigen retrieval with Tris-EDTA buffer (pH 9.0).