

À des fins de recherche uniquement

Anticorps Polyclonal de lapin anti-MTR



Numéro de catalogue: 25896-1-AP

9 Publications

Informations de base

Numéro de catalogue:

25896-1-AP

Taille:

150ul, Concentration: 500 µg/ml by Nanodrop and 300 µg/ml by Bradford method using BSA as the standard;

Hôte:

Lapin

Isotype:

IgG

Immunogen Catalog Number:

AG23156

Numéro d'acquisition GenBank:

BC130616

Identification du gène (NCBI):

4548

Nom complet:

5-methyltetrahydrofolate-homocysteine methyltransferase

MW observés:

140 kDa

Méthode de purification:

Purification par affinité contre l'antigène

Dilutions recommandées:

WB 1:500-1:1000

IHC 1:20-1:200

IF 1:20-1:200

Applications

Applications testées:

IF, IHC, WB, ELISA

Demandes citées:

IHC, WB

Spécificité de l'espèce:

Humain, souris

Espèces citées:

Humain, souris

Remarque-IHC: il est suggéré de démasquer l'antigène avec un tampon de TE buffer pH 9,0; (*) A défaut, le démasquage de l'antigène peut être effectué avec un tampon citrate pH 6,0.

Contrôles positifs:

WB : cellules A375, tissu pancréatique de souris

IHC : tissu pancréatique humain, tissu cardiaque humain

IF : cellules A375,

Informations générales

Publications notables

Autrice	Pubmed ID	Journal	Application
Li Cui	34533844	J Pineal Res	WB
Jiajun Zhu	31607565	Cell Metab	
Jonathan M Ghergurovich	34799699	Nat Metab	WB

Stockage

Stockage:

Stocker à -20°C. Stable pendant un an après l'expédition.

Tampon de stockage:

PBS avec azoture de sodium à 0,02 % et glycérol à 50 % pH 7,3

L'aliquotage n'est pas nécessaire pour le stockage à -20C

*** Les 20ul contiennent 0,1% de BSA.

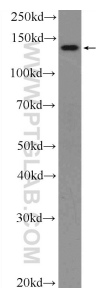
For technical support and original validation data for this product please contact:

T: 1 (888) 4PTGLAB (1-888-478-4522) (toll free in USA), or 1(312) 455-8498 (outside USA)

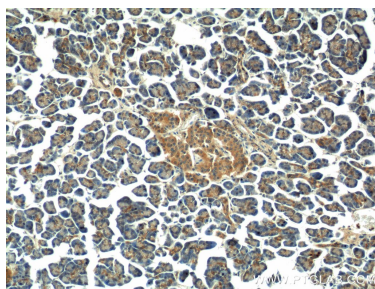
E: proteintech@ptglab.com
W: ptglab.com

This product is exclusively available under Proteintech Group brand and is not available to purchase from any other manufacturer.

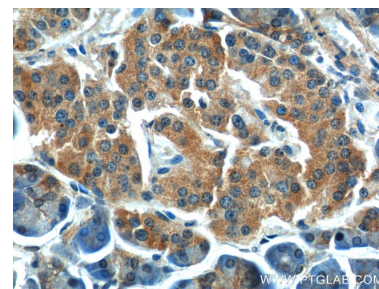
Données de validation sélectionnées



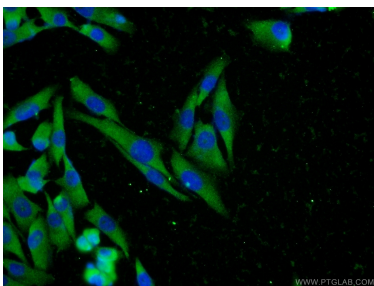
A375 cells were subjected to SDS PAGE followed by western blot with 25896-1-AP (MTR Antibody) at dilution of 1:600 incubated at room temperature for 1.5 hours.



Immunohistochemical analysis of paraffin-embedded human pancreas tissue slide using 25896-1-AP (MTR Antibody) at dilution of 1:50 (under 10x lens).



Immunohistochemical analysis of paraffin-embedded human pancreas tissue slide using 25896-1-AP (MTR Antibody) at dilution of 1:50 (under 40x lens).



Immunofluorescent analysis of A375 cells using 25896-1-AP (MTR antibody) at dilution of 1:50 and Alexa Fluor 488-conjugated AffiniPure Goat Anti-Rabbit IgG(H+L).