

À des fins de recherche uniquement

# Anticorps Polyclonal de lapin anti-ADAM10



Numéro de catalogue: 25900-1-AP

Phare

16 Publications

## Informations de base

Numéro de catalogue:	25900-1-AP	Numéro d'acquisition GenBank:	BC126253	Méthode de purification:	Purification par affinité contre l'antigène
Taille:	150ul, Concentration: 300 µg/ml by Nanodrop;	Identification du gène (NCBI):	102	Dilutions recommandées:	WB 1:500-1:2000 IHC 1:50-1:500
Hôte:	Lapin	Nom complet:	ADAM metallopeptidase domain 10		
Isotype:	IgG	MW calculé	748 aa, 84 kDa		
Immunogen Catalog Number:	AG23078	MW observés:	60-70 kDa, 90 kDa		

## Applications

### Applications testées:

IHC, WB, ELISA

### Demandes citées:

IF, IHC, WB

### Spécificité de l'espèce:

Humain, souris

### Espèces citées:

Humain, rat, souris

### Contrôles positifs:

WB : cellules NIH/3T3, tissu cérébral de rat, tissu cérébral de souris

IHC : tissu de cancer du poumon humain, tissu de cancer du pancréas humain

**Remarque-IHC: il est suggéré de démasquer l'antigène avec un tampon de TE buffer pH 9,0; (\*) À défaut, le démasquage de l'antigène peut être effectué avec un tampon citrate pH 6,0.**

## Informations générales

ADAM10, a member of the ADAM (a disintegrin and metalloprotease) family, is widely expressed in the brain, the spinal cord, and the visual system during development. MW of premature ADAM10 is 90 kDa and mature ADAM10 is 60-70 kDa (PMID: 24404179).

## Publications notables

Autrice	Pubmed ID	Journal	Application
Lina Sun	33043016	Front Cell Dev Biol	WB
Bo Wu	28703811	Cell Death Dis	WB, IF
Yao Zhang	30632006	Neurosci Bull	WB

## Stockage

### Stockage:

Stocker à -20°C. Stable pendant un an après l'expédition.

### Tampon de stockage:

PBS avec azoture de sodium à 0,02 % et glycérol à 50 % pH 7,3

L'aliquotage n'est pas nécessaire pour le stockage à -20C

\*\*\* Les 20ul contiennent 0,1% de BSA.

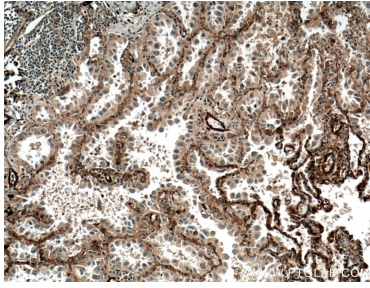
For technical support and original validation data for this product please contact:

T: 1 (888) 4PTGLAB (1-888-478-4522) (toll free in USA), or 1(312) 455-8498 (outside USA)

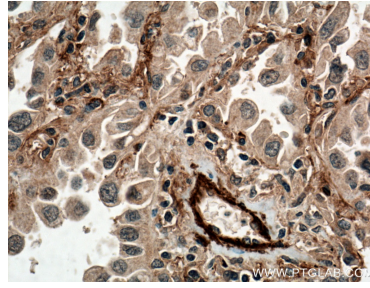
E: proteintech@ptglab.com  
W: ptglab.com

This product is exclusively available under Proteintech Group brand and is not available to purchase from any other manufacturer.

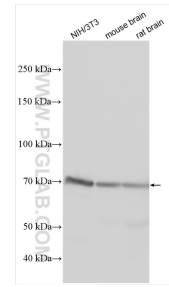
## Données de validation sélectionnées



Immunohistochemical analysis of paraffin-embedded human lung cancer tissue slide using 25900-1-AP (ADAM10 antibody) at dilution of 1:200 (under 10x lens. Heat mediated antigen retrieval with Tris-EDTA buffer (pH 9.0).



Immunohistochemical analysis of paraffin-embedded human lung cancer tissue slide using 25900-1-AP (ADAM10 antibody) at dilution of 1:200 (under 40x lens. Heat mediated antigen retrieval with Tris-EDTA buffer (pH 9.0).



Various lysates were subjected to SDS PAGE followed by western blot with 25900-1-AP (ADAM10 antibody) at dilution of 1:1000 incubated at room temperature for 1.5 hours.