

À des fins de recherche uniquement

Anticorps Polyclonal de lapin anti-RRN3



Numéro de catalogue: 25918-1-AP

2 Publications

Informations de base

Numéro de catalogue:

25918-1-AP

Taille:

150ul, Concentration: 800 µg/ml by Nanodrop and 367 µg/ml by Bradford method using BSA as the standard;

Hôte:

Lapin

Isotype:

IgG

Immunogen Catalog Number:

AG23207

Numéro d'acquisition GenBank:

BC132688

Identification du gène (NCBI):

54700

Nom complet:

RRN3 RNA polymerase I transcription factor homolog (*S. cerevisiae*)

MW observés:

74 kDa

Méthode de purification:

Purification par affinité contre l'antigène

Dilutions recommandées:

WB 1:500-1:1000

IP 0.5-4.0 ug for IP and 1:500-1:1000 for WB

Applications

Applications testées:

IP, WB, ELISA

Demandes citées:

ChIP, WB

Spécificité de l'espèce:

Humain, souris

Espèces citées:

Humain

Contrôles positifs:

WB : cellules HeLa, cellules Jurkat, cellules K-562, tissu testiculaire de souris

IP : cellules HeLa,

Informations générales

Publications notables

Autrice	Pubmed ID	Journal	Application
Xiaolei Zhang	30249398	Biochem Biophys Res Commun	ChIP
Charles Antony	36113481	Mol Cell	WB

Stockage

Stockage:

Stocker à -20°C. Stable pendant un an après l'expédition.

Tampon de stockage:

PBS avec azoture de sodium à 0,02 % et glycérol à 50 % pH 7,3

L'aliquotage n'est pas nécessaire pour le stockage à -20C

*** Les 20ul contiennent 0,1% de BSA.

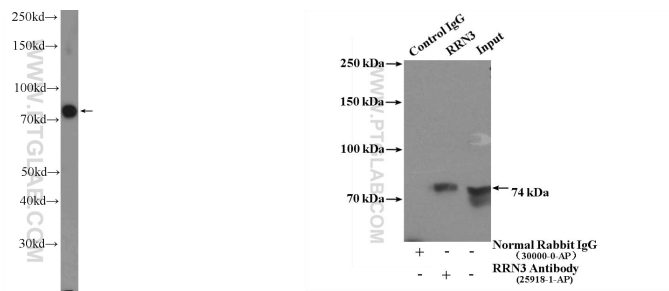
For technical support and original validation data for this product please contact:

T: 1 (888) 4PTGLAB (1-888-478-4522) (toll free in USA), or 1(312) 455-8498 (outside USA)

E: proteintech@ptglab.com
W: ptglab.com

This product is exclusively available under Proteintech Group brand and is not available to purchase from any other manufacturer.

Données de validation sélectionnées



HeLa cells were subjected to SDS PAGE followed by western blot with 25918-1-AP (RRN3 Antibody) at dilution of 1:600 incubated at room temperature for 1.5 hours.

IP Result of anti-RRN3 (IP:25918-1-AP, 4ug; Detection:25918-1-AP 1:500) with HeLa cells lysate 3200ug.