

À des fins de recherche uniquement

# Anticorps Polyclonal de lapin anti-SNW1



Numéro de catalogue: 25926-1-AP

Phare

4 Publications

## Informations de base

Numéro de catalogue:

25926-1-AP

Numéro d'acquisition GenBank:

BC108903

Méthode de purification:

Purification par affinité contre l'antigène

Taille:

150ul, Concentration: 450 µg/ml by Nanodrop and 267 µg/ml by Bradford method using BSA as the standard;

22938

Identification du gène (NCBI):

Nom complet:  
SNW domain containing 1

Dilutions recommandées:

WB 1:500-1:1000  
IHC 1:150-1:600  
IF 1:50-1:500

Hôte:

Lapin

MW calculé

536 aa, 61 kDa

Isotype:

IgG

MW observés:

62-69 kDa

Immunogen Catalog Number:

AG23106

## Applications

Applications testées:

IF, IHC, WB, ELISA

Demandes citées:

WB

Spécificité de l'espèce:

Humain

Espèces citées:

Humain, souris

**Remarque-IHC: il est suggéré de démasquer l'antigène avec un tampon de TE buffer pH 9,0; (\*) A défaut, le démasquage de l'antigène peut être effectué avec un tampon citrate pH 6,0.**

Contrôles positifs:

WB : cellules MCF-7, cellules HepG2

IHC : tissu de cancer de la prostate humain,

IF : cellules HepG2,

## Informations générales

### Publications notables

Autrice	Pubmed ID	Journal	Application
Shuai Hou	31216022	Nucleic Acids Res	WB
Sofie De Munter	28032891	FEBS Lett	WB
Qiao Zhang	32805409	Microbes Infect	WB

## Stockage

Stockage:

Stocker à -20°C. Stable pendant un an après l'expédition.

Tampon de stockage:

PBS avec azoture de sodium à 0,02 % et glycérol à 50 % pH 7,3

L'aliquotage n'est pas nécessaire pour le stockage à -20C

\*\*\* Les 20ul contiennent 0,1% de BSA.

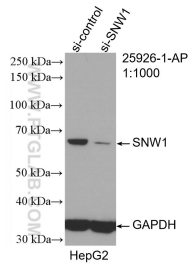
For technical support and original validation data for this product please contact:

T: 1 (888) 4PTGLAB (1-888-478-4522) (toll free in USA), or 1(312) 455-8498 (outside USA)

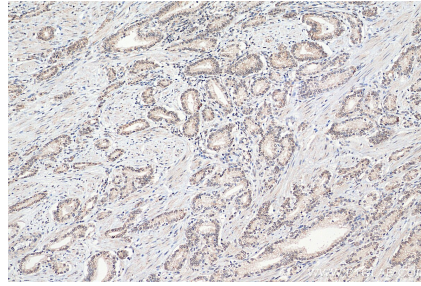
E: proteintech@ptglab.com  
W: ptglab.com

This product is exclusively available under Proteintech Group brand and is not available to purchase from any other manufacturer.

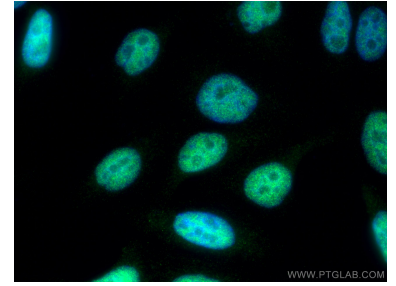
## Données de validation sélectionnées



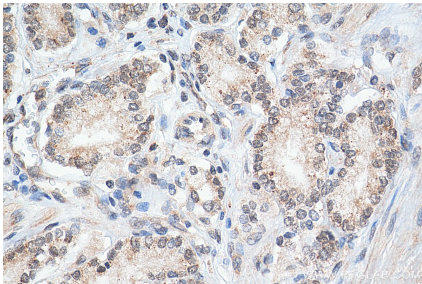
WB result of SNW1 antibody (25926-1-AP; 1:1000; incubated at room temperature for 1.5 hours) with sh-Control and sh-SNW1 transfected HepG2 cells.



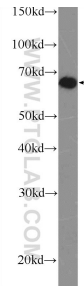
Immunohistochemical analysis of paraffin-embedded human prostate cancer tissue slide using 25926-1-AP (SNW1 antibody) at dilution of 1:300 (under 10x lens). Heat mediated antigen retrieval with Tris-EDTA buffer (pH 9.0).



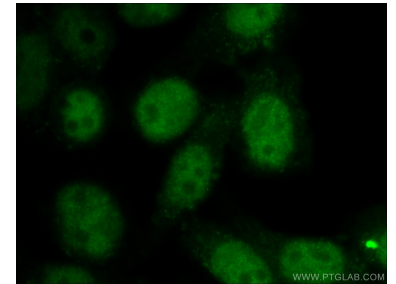
Immunofluorescent analysis of (4% PFA) fixed HepG2 cells using SNW1 antibody (25926-1-AP) at dilution of 1:200 and CoraLite@488-Conjugated AffiniPure Goat Anti-Rabbit IgG(H+L), CL594-Phalloidin (red).



Immunohistochemical analysis of paraffin-embedded human prostate cancer tissue slide using 25926-1-AP (SNW1 antibody) at dilution of 1:300 (under 40x lens). Heat mediated antigen retrieval with Tris-EDTA buffer (pH 9.0).



MCF-7 cells were subjected to SDS PAGE followed by western blot with 25926-1-AP (SNW1 Antibody) at dilution of 1:600 incubated at room temperature for 1.5 hours.



Immunofluorescent analysis of HepG2 cells using 25926-1-AP (SNW1 antibody) at dilution of 1:25 and Alexa Fluor 488-conjugated AffiniPure Goat Anti-Rabbit IgG(H+L).