

À des fins de recherche uniquement

# Anticorps Polyclonal de lapin anti-PCP4L1



Numéro de catalogue: 25933-1-AP

Phare

2 Publications

## Informations de base

Numéro de catalogue:

25933-1-AP

Taille:

150ul, Concentration: 600 µg/ml by Nanodrop and 447 µg/ml by Bradford method using BSA as the standard;

Hôte:

Lapin

Isotype:

IgG

Immunogen Catalog Number:

AG23061

Numéro d'acquisition GenBank:

BC028905

Identification du gène (NCBI):

654790

Nom complet:

Purkinje cell protein 4 like 1

MW calculé

68 aa, 7 kDa

MW observés:

8-12 kDa

Méthode de purification:

Purification par affinité contre l'antigène

Dilutions recommandées:

WB 1:500-1:1000

IHC 1:50-1:500

## Applications

Applications testées:

IHC, WB, ELISA

Demandes citées:

IHC, WB

Spécificité de l'espèce:

Humain, rat, souris

Espèces citées:

souris

**Remarque-IHC: il est suggéré de démasquer l'antigène avec un tampon de TE buffer pH 9,0; (\*) A défaut, le démasquage de l'antigène peut être effectué avec un tampon citrate pH 6,0.**

Contrôles positifs:

WB : tissu cérébral de souris,

IHC : tissu cérébral de souris,

## Informations générales

### Publications notables

Autrice	Pubmed ID	Journal	Application
Baokun Sui	32873321	Genome Biol	WB
Baokun Sui	35234607	J Gen Virol	IHC

## Stockage

Stockage:

Stocker à -20°C. Stable pendant un an après l'expédition.

Tampon de stockage:

PBS avec azoture de sodium à 0,02 % et glycérol à 50 % pH 7,3

L'aliquotage n'est pas nécessaire pour le stockage à -20C

\*\*\* Les 20ul contiennent 0,1% de BSA.

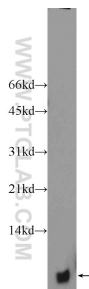
For technical support and original validation data for this product please contact:

T: 1 (888) 4PTGLAB (1-888-478-4522) (toll free in USA), or 1(312) 455-8498 (outside USA)

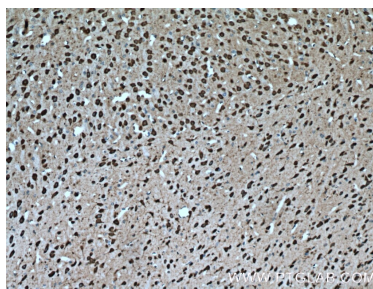
E: proteintech@ptglab.com  
W: ptglab.com

This product is exclusively available under Proteintech Group brand and is not available to purchase from any other manufacturer.

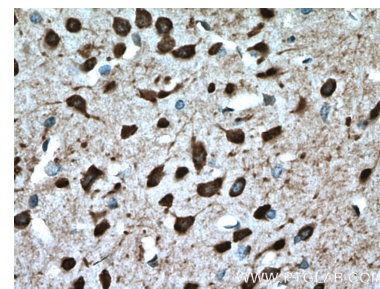
## Données de validation sélectionnées



mouse brain tissue were subjected to SDS PAGE followed by western blot with 25933-1-AP (PCP4L1 Antibody) at dilution of 1:600 incubated at room temperature for 1.5 hours.



Immunohistochemical analysis of paraffin-embedded mouse brain tissue slide using 25933-1-AP (PCP4L1 Antibody) at dilution of 1:400 (under 10x lens). Heat mediated antigen retrieval with Tris-EDTA buffer (pH 9.0).



Immunohistochemical analysis of paraffin-embedded mouse brain tissue slide using 25933-1-AP (PCP4L1 Antibody) at dilution of 1:400 (under 40x lens). Heat mediated antigen retrieval with Tris-EDTA buffer (pH 9.0).