

À des fins de recherche uniquement

# Anticorps Polyclonal de lapin anti-GlyT2



Numéro de catalogue: 25948-1-AP

## Informations de base

Numéro de catalogue:

25948-1-AP

Taille:

150ul, Concentration: 500 µg/ml by Nanodrop;

Hôte:

Lapin

Isotype:

IgG

Immunogen Catalog Number:

AG22835

Numéro d'acquisition GenBank:

BC096319

Identification du gène (NCBI):

9152

Nom complet:

solute carrier family 6 (neurotransmitter transporter, glycine), member 5

MW calculé

797 aa, 87 kDa

MW observés:

70 kDa

Méthode de purification:

Purification par affinité contre l'antigène

Dilutions recommandées:

WB 1:500-1:1000

## Applications

Applications testées:

WB, ELISA

Spécificité de l'espèce:

rat, souris

Contrôles positifs:

WB : tissu cérébral de souris, tissu cérébral de rat, tissu de cervelet de rat, tissu de cervelet de souris

## Informations générales

GlyT2 is a transporter protein of the SLC6 family of sodium- and chloride-dependent neurotransmitter transporters. Like other members of the family, GlyT2 is trafficked to the cell surface as homo-oligomers from the endoplasmic reticulum (ER) (PMID: 32714574). GlyT2 is expressed in medulla, and to a lesser extent in spinal cord and cerebellum. GlyT2 has 3 isoforms with the molecular mass of 63, 86 and 87 kDa. The 63 kDa band is the unglycosylated GlyT2 polypeptide, whereas the 70-110 kDa band is a differential glycosylation form of GlyT2 (PMID: 17851090, 17962467).

## Stockage

Stockage:

Stocker à -20°C. Stable pendant un an après l'expédition.

Tampon de stockage:

PBS avec azoture de sodium à 0,02 % et glycérol à 50 % pH 7,3

L'aliquotage n'est pas nécessaire pour le stockage à -20C

\*\*\* Les 20ul contiennent 0,1% de BSA.

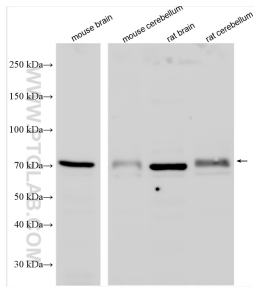
For technical support and original validation data for this product please contact:

T: 1 (888) 4PTGLAB (1-888-478-4522) (toll free in USA), or 1(312) 455-8498 (outside USA)

E: [proteintech@ptglab.com](mailto:proteintech@ptglab.com)  
W: [ptglab.com](http://ptglab.com)

This product is exclusively available under Proteintech Group brand and is not available to purchase from any other manufacturer.

## Données de validation sélectionnées



Various lysates were subjected to SDS PAGE followed by western blot with 25948-1-AP (GlyT2 antibody) at dilution of 1:500 incubated at room temperature for 1.5 hours.