

À des fins de recherche uniquement

Anticorps Polyclonal de lapin anti-C20orf3/APMAP



Numéro de catalogue: 25953-1-AP

Phare

1 Publications

Informations de base

Numéro de catalogue:

25953-1-AP

Taille:

150ul, Concentration: 350 µg/ml by Nanodrop and 213 µg/ml by Bradford method using BSA as the standard;

Hôte:

Lapin

Isotype:

IgG

Immunogen Catalog Number:

AG23029

Numéro d'acquisition GenBank:

BC003501

Identification du gène (NCBI):

57136

Nom complet:

chromosome 20 open reading frame 3

MW calculé

416 aa, 46 kDa

MW observés:

42-46 kDa

Méthode de purification:

Purification par affinité contre l'antigène

Dilutions recommandées:

WB 1:500-1:1000

IP 0.5-4.0 ug for IP and 1:200-1:1000 for WB

IHC 1:50-1:500

Applications

Applications testées:

IHC, IP, WB, ELISA

Demandes citées:

IF, IHC, WB

Spécificité de l'espèce:

Humain, souris

Espèces citées:

Humain

Remarque-IHC: il est suggéré de démasquer l'antigène avec un tampon de TE buffer pH 9,0; (*) À défaut, le démasquage de l'antigène peut être effectué avec un tampon citrate pH 6,0.

Contrôles positifs:

WB : cellules HepG2,

IP : tissu hépatique de souris,

IHC : tissu rénal humain,

Informations générales

Publications notables

Autrice	Pubmed ID	Journal	Application
Siyuan Jiang	30987997	Cancer Res	WB,IHC,IF

Stockage

Stockage:

Stocker à -20°C. Stable pendant un an après l'expédition.

Tampon de stockage:

PBS avec azoture de sodium à 0,02 % et glycérol à 50 % pH 7,3

L'aliquotage n'est pas nécessaire pour le stockage à -20C

*** Les 20ul contiennent 0,1% de BSA.

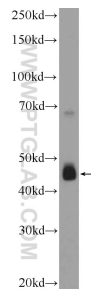
For technical support and original validation data for this product please contact:

T: 1 (888) 4PTGLAB (1-888-478-4522) (toll free in USA), or 1(312) 455-8498 (outside USA)

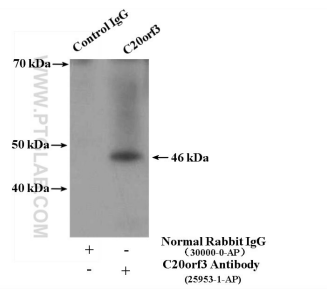
E: proteintech@ptglab.com
W: ptglab.com

This product is exclusively available under Proteintech Group brand and is not available to purchase from any other manufacturer.

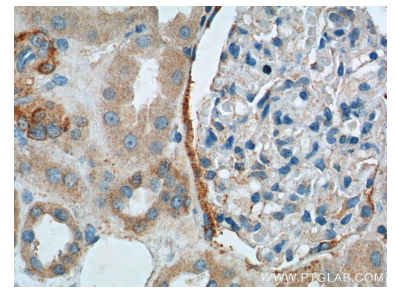
Données de validation sélectionnées



HepG2 cells were subjected to SDS PAGE followed by western blot with 25953-1-AP (C20orf3 Antibody) at dilution of 1:600 incubated at room temperature for 1.5 hours.



IP Result of anti-C20orf3 (IP:25953-1-AP, 4ug; Detection:25953-1-AP 1:300) with mouse liver tissue lysate 4800ug.



Immunohistochemical analysis of paraffin-embedded human kidney tissue slide using 25953-1-AP (C20orf3 Antibody) at dilution of 1:200 (under 40x lens).