

À des fins de recherche uniquement

Anticorps Polyclonal de lapin anti-C11orf80



Numéro de catalogue: 25957-1-AP

Informations de base

Numéro de catalogue: 25957-1-AP	Numéro d'acquisition GenBank: BC028240	Méthode de purification: Purification par affinité contre l'antigène
Taille: 150ul, Concentration: 350 µg/ml by Nanodrop and 300 µg/ml by Bradford method using BSA as the standard;	Identification du gène (NCBI): 79703	Dilutions recommandées: WB 1:500-1:1000 IHC 1:20-1:200
Hôte: Lapin	Nom complet: chromosome 11 open reading frame 80	
Isotype: IgG	MW calculé: 522 aa, 58 kDa	
Immunogen Catalog Number: AG22895	MW observés: 70-75 kDa	

Applications

Applications testées:
IHC, WB, ELISA

Spécificité de l'espèce:
Humain

Contrôles positifs:

WB : cellules L02,

IHC : tissu pancréatique humain, tissu hépatique humain

Remarque-IHC: il est suggéré de démasquer l'antigène avec un tampon de TE buffer pH 9.0; (*) À défaut, le démasquage de l'antigène peut être effectué avec un tampon citrate pH 6,0.

Informations générales

C11orf80 locates at the chromosome 11. It has two isoforms with MW 70-75 kDa.

Stockage

Stockage:
Stocker à -20°C. Stable pendant un an après l'expédition.

Tampon de stockage:
PBS avec azoture de sodium à 0,02 % et glycérol à 50 % pH 7,3

L'aliquotage n'est pas nécessaire pour le stockage à -20C

*** Les 20ul contiennent 0,1% de BSA.

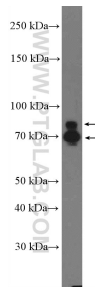
For technical support and original validation data for this product please contact:

T: 1 (888) 4PTGLAB (1-888-478-4522) (toll free in USA), or 1(312) 455-8498 (outside USA)

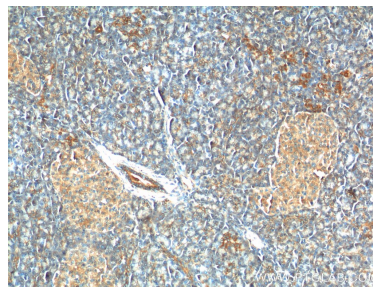
E: proteintech@ptglab.com
W: ptglab.com

This product is exclusively available under Proteintech Group brand and is not available to purchase from any other manufacturer.

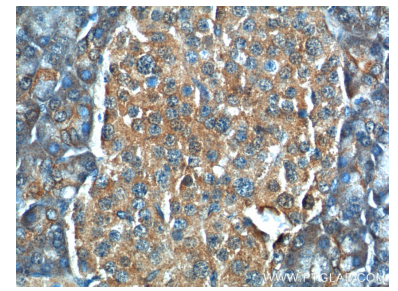
Données de validation sélectionnées



L02 cells were subjected to SDS PAGE followed by western blot with 25957-1-AP (C11orf80 Antibody) at dilution of 1:600 incubated at room temperature for 1.5 hours.



Immunohistochemical analysis of paraffin-embedded human pancreas tissue slide using 25957-1-AP (C11orf80 Antibody) at dilution of 1:200 (under 10x lens).



Immunohistochemical analysis of paraffin-embedded human pancreas tissue slide using 25957-1-AP (C11orf80 Antibody) at dilution of 1:200 (under 40x lens).