

À des fins de recherche uniquement

# Anticorps Polyclonal de lapin anti-SLC19A1



Numéro de catalogue: 25958-1-AP

Phare

2 Publications

## Informations de base

Numéro de catalogue:

25958-1-AP

Taille:

150ul, Concentration: 300 µg/ml by Nanodrop and 233 µg/ml by Bradford method using BSA as the standard;

Hôte:

Lapin

Isotype:

IgG

Immunogen Catalog Number:

AG22921

Numéro d'acquisition GenBank:

BC003068

Identification du gène (NCBI):

6573

Nom complet:

solute carrier family 19 (folate transporter), member 1

MW calculé

591 aa, 65 kDa

MW observés:

46 kDa

Méthode de purification:

Purification par affinité contre l'antigène

Dilutions recommandées:

WB 1:500-1:2000

IHC 1:50-1:500

## Applications

Applications testées:

IHC, WB, ELISA

Demandes citées:

WB

Spécificité de l'espèce:

Humain, souris

Espèces citées:

Humain, souris

**Remarque-IHC: il est suggéré de démasquer l'antigène avec un tampon de TE buffer pH 9,0; (\*) A défaut, 'le démasquage de l'antigène peut être 'effectué avec un tampon citrate pH 6,0.**

Contrôles positifs:

WB : cellules HepG2, cellules LNCaP

IHC : tissu placentaire humain, tissu de cervelet de souris

## Informations générales

SLC19A1, also named as RFC (reduced folate carrier), is an anionic exchanger that involved in the regulation of intracellular concentrations of folate in exchange for anions. The predicted MW of SLC19A1 is 65 kDa and 25958-1-AP antibody recognizes the 46 kDa protein which is similar to papers. The 38-40 kDa minor forms and 58 kDa form have also been reported that could be alternate splicing, post-transcriptional modification or the role of accessory proteins. (PMID: 17404734, 9111015)

## Publications notables

Autrice	Pubmed ID	Journal	Application
Xiaobo Li	34905508	J Clin Invest	WB
Yingjie Hou	34478637	Cell Chem Biol	WB

## Stockage

Stockage:

Stocker à -20°C. Stable pendant un an après l'expédition.

Tampon de stockage:

PBS avec azoture de sodium à 0,02 % et glycérol à 50 % pH 7,3

L'aliquotage n'est pas nécessaire pour le stockage à -20C

\*\*\* Les 20ul contiennent 0,1% de BSA.

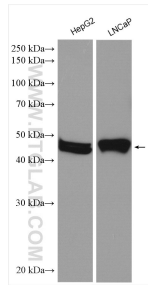
For technical support and original validation data for this product please contact:

T: 1 (888) 4PTGLAB (1-888-478-4522) (toll free in USA), or 1(312) 455-8498 (outside USA)

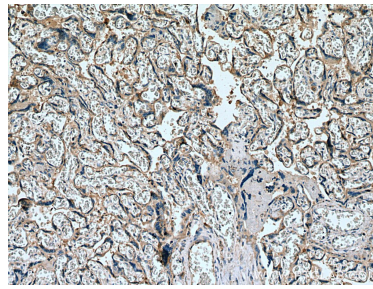
E: proteintech@ptglab.com  
W: ptglab.com

This product is exclusively available under Proteintech Group brand and is not available to purchase from any other manufacturer.

## Données de validation sélectionnées



Various lysates were subjected to SDS PAGE followed by western blot with 25958-1-AP (SLC19A1 antibody) at dilution of 1:1000 incubated at room temperature for 1.5 hours.



Immunohistochemical analysis of paraffin-embedded human placenta tissue slide using 25958-1-AP (SLC19A1 antibody) at dilution of 1:200 (under 10x lens). Heat mediated antigen retrieval with Tris-EDTA buffer (pH 9.0).