

À des fins de recherche uniquement

# Anticorps Polyclonal de lapin anti-c-SRC



Numéro de catalogue: 25978-1-AP

2 Publications

## Informations de base

Numéro de catalogue: 25978-1-AP	Numéro d'acquisition GenBank: BC011566	Méthode de purification: Purification par affinité contre l'antigène
Taille: 150ul, Concentration: 400 µg/ml by Nanodrop and 267 µg/ml by Bradford method using BSA as the standard;	Identification du gène (NCBI): 6714	Dilutions recommandées: WB 1:500-1:2000 IHC 1:100-1:400
Hôte: Lapin	Nom complet: v-src sarcoma (Schmidt-Ruppin A-2) viral oncogene homolog (avian)	
Isotype: IgG	MW calculé: 60 kDa	
Immunogen Catalog Number: AG22415	MW observés: 60 kDa	

## Applications

Applications testées:  
IHC, WB, ELISA

Demandes citées:  
WB

Spécificité de l'espèce:  
Humain, souris, Hamster

Espèces citées:  
Humain

### Contrôles positifs:

WB : cellules A431, cellules CHO, cellules COLO 320, cellules Jurkat, tissu cérébral de souris

IHC : tissu de cancer du sein humain,

**Remarque-IHC: il est suggéré de démasquer l'antigène avec un tampon de TE buffer pH 9,0; (\*) A défaut, 'le démasquage de l'antigène peut être 'effectué avec un tampon citrate pH 6,0.**

## Informations générales

SRC, also named as SRC1 and p60-Src, belongs to the protein kinase superfamily, Tyr protein kinase family and SRC subfamily. It is a non-receptor protein tyrosine kinase that plays pivotal roles in numerous cellular processes such as proliferation, migration, and transformation. In concert with PTK2B, SRC plays an important role in osteoclastic bone resorption. It promotes energy production in osteoclasts by activating mitochondrial cytochrome C oxidase.

## Publications notables

Autrice	Pubmed ID	Journal	Application
Yukiko Nishiguchi	31040910	Oncotarget	WB
Lin Zhao	33508290	Life Sci	WB

## Stockage

Stockage:  
Stocker à -20°C. Stable pendant un an après l'expédition.

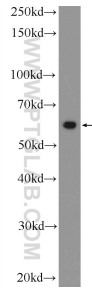
Tampon de stockage:  
PBS avec azoture de sodium à 0,02 % et glycérol à 50 % pH 7,3  
L'aliquotage n'est pas nécessaire pour le stockage à -20C

\*\*\* Les 20ul contiennent 0,1% de BSA.

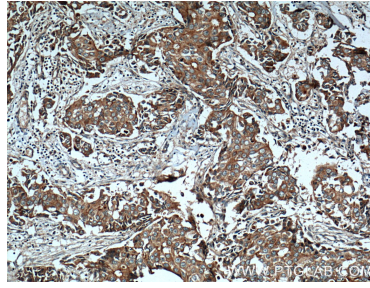
For technical support and original validation data for this product please contact:  
T: 1 (888) 4PTGLAB (1-888-478-4522) (toll free in USA), or 1(312) 455-8498 (outside USA)  
E: proteintech@ptglab.com  
W: ptglab.com

This product is exclusively available under Proteintech Group brand and is not available to purchase from any other manufacturer.

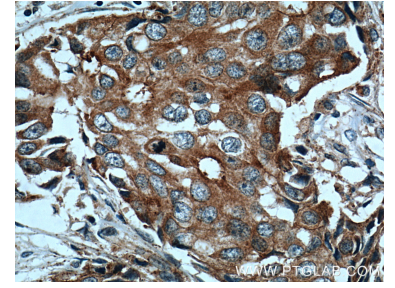
## Données de validation sélectionnées



A431 cells were subjected to SDS PAGE followed by western blot with 25978-1-AP (c-SRC Antibody) at dilution of 1:1000 incubated at room temperature for 1.5 hours.



Immunohistochemical analysis of paraffin-embedded human breast cancer tissue slide using 25978-1-AP (c-SRC Antibody) at dilution of 1:200 (under 10x lens). Heat mediated antigen retrieval with Tris-EDTA buffer (pH 9.0).



Immunohistochemical analysis of paraffin-embedded human breast cancer tissue slide using 25978-1-AP (c-SRC Antibody) at dilution of 1:200 (under 40x lens). Heat mediated antigen retrieval with Tris-EDTA buffer (pH 9.0).