

À des fins de recherche uniquement

Anticorps Polyclonal de lapin anti-MTMR7



Numéro de catalogue: 25990-1-AP

Informations de base

Numéro de catalogue:
25990-1-AP

Taille:
150ul, Concentration: 450 µg/ml by
Nanodrop and 300 µg/ml by Bradford
method using BSA as the standard;

Hôte:
Lapin

Isotype:
IgG

Immunogen Catalog Number:
AG23170

Numéro d'acquisition GenBank:
BC130577

Identification du gène (NCBI):
9108

Nom complet:
myotubularin related protein 7

MW observés:
85 kDa

Méthode de purification:
Purification par affinité contre
l'antigène

Dilutions recommandées:
WB 1:2000-1:16000

Applications

Applications testées:
WB, ELISA

Spécificité de l'espèce:
Humain, rat, souris

Contrôles positifs:

WB : cellules Neuro-2a, tissu cérébral de rat, tissu
cérébral de souris

Informations générales

Stockage

Stockage:

Stocker à -20°C. Stable pendant un an après l'expédition.

Tampon de stockage:

PBS avec azoture de sodium à 0,02 % et glycérol à 50 % pH 7,3

L'aliquotage n'est pas nécessaire pour le stockage à -20C

*** Les 20ul contiennent 0,1% de BSA.

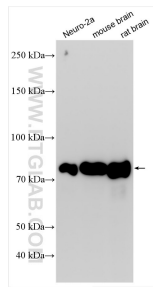
For technical support and original validation data for this product please contact:

T: 1 (888) 4PTGLAB (1-888-478-4522) (toll free
in USA), or 1(312) 455-8498 (outside USA)

E: proteintech@ptglab.com
W: ptglab.com

This product is exclusively available under Proteintech
Group brand and is not available to purchase from any
other manufacturer.

Données de validation sélectionnées



Various lysates were subjected to SDS PAGE followed by western blot with 25990-1-AP (MTMR7 antibody) at dilution of 1:8000 incubated at room temperature for 1.5 hours.