

À des fins de recherche uniquement

# Anticorps Polyclonal de lapin anti-NDUFAF4



Numéro de catalogue: 26003-1-AP

Phare

3 Publications

## Informations de base

Numéro de catalogue:

26003-1-AP

Taille:

150ul, Concentration: 400 µg/ml by Nanodrop and 307 µg/ml by Bradford method using BSA as the standard;

Hôte:

Lapin

Isotype:

IgG

Immunogen Catalog Number:

AG23365

Numéro d'acquisition GenBank:

BC039464

Identification du gène (NCBI):

29078

Nom complet:

NADH dehydrogenase (ubiquinone) 1 alpha subcomplex, assembly factor 4

MW observés:

21 kDa

Méthode de purification:

Purification par affinité contre l'antigène

Dilutions recommandées:

WB 1:500-1:1000

IHC 1:50-1:500

## Applications

Applications testées:

IHC, WB, ELISA

Demandes citées:

WB

Spécificité de l'espèce:

Humain

Espèces citées:

Humain, souris

**Remarque-IHC: il est suggéré de démasquer l'antigène avec un tampon de TE buffer pH 9,0; (\*) A défaut, 'le démasquage de l'antigène peut être effectué avec un tampon citrate pH 6,0.**

Contrôles positifs:

WB : cellules HEK-293, cellules K-562, cellules MDA-MB-453s

IHC : tissu hépatique humain, tissu testiculaire humain

## Informations générales

NDUFAF4 is a protein that in humans is encoded by the C6ORF66 gene. NDUFAF4 is an assembly factor of complex I. Mutation of this gene has been associated with congenital disorders of the mitochondrial respiratory chain (PMID: 18179882). NDUFAF4 was previously shown to promote breast cancer cell invasiveness. NDUFAF4 is a 20.2 kDa mitochondrial protein. Catalog#26003-1-AP specifically recognises the 20 kDa protein.

## Publications notables

Autrice	Pubmed ID	Journal	Application
Cong Wang	31721420	EMBO Rep	WB
Wenda Xi	33691786	Stem Cell Res Ther	WB
Wei Pan	33635491	Virus Genes	WB

## Stockage

Stockage:

Stocker à -20°C. Stable pendant un an après l'expédition.

Tampon de stockage:

PBS avec azoture de sodium à 0,02 % et glycérol à 50 % pH 7,3

L'aliquotage n'est pas nécessaire pour le stockage à -20C

\*\*\* Les 20ul contiennent 0,1% de BSA.

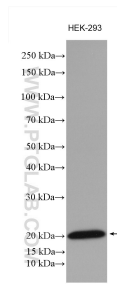
For technical support and original validation data for this product please contact:

T: 1 (888) 4PTGLAB (1-888-478-4522) (toll free in USA), or 1(312) 455-8498 (outside USA)

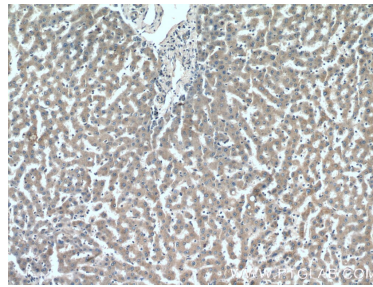
E: [proteintech@ptglab.com](mailto:proteintech@ptglab.com)  
W: [ptglab.com](http://ptglab.com)

This product is exclusively available under Proteintech Group brand and is not available to purchase from any other manufacturer.

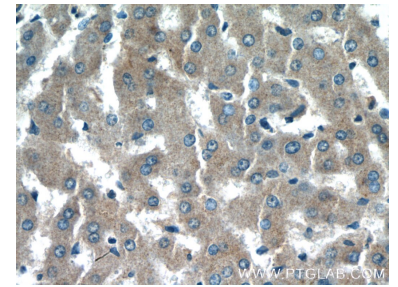
## Données de validation sélectionnées



HEK-293 cells were subjected to SDS PAGE followed by western blot with 26003-1-AP (NDUFAF4 antibody) at dilution of 1:600 incubated at room temperature for 1.5 hours.



Immunohistochemical analysis of paraffin-embedded human liver tissue slide using 26003-1-AP (NDUFAF4 antibody) at dilution of 1:200 (under 10x lens).



Immunohistochemical analysis of paraffin-embedded human liver tissue slide using 26003-1-AP (NDUFAF4 antibody) at dilution of 1:200 (under 40x lens).