

À des fins de recherche uniquement

Anticorps Polyclonal de lapin anti-CPXCR1



Numéro de catalogue: 26005-1-AP

Informations de base

Numéro de catalogue:
26005-1-AP

Taille:
150ul, Concentration: 350 µg/ml by
Nanodrop and 233 µg/ml by Bradford
method using BSA as the standard;

Hôte:
Lapin

Isotype:
IgG

Immunogen Catalog Number:
AG23401

Numéro d'acquisition GenBank:
BC027614

Identification du gène (NCBI):
53336

Nom complet:
CPX chromosome region, candidate 1

MW observés:
28-30 kDa

Méthode de purification:
Purification par affinité contre
l'antigène

Dilutions recommandées:
WB 1:200-1:1000
IP 0.5-4.0 ug for IP and 1:200-1:1000
for WB

Applications

Applications testées:
IP, WB, ELISA

Spécificité de l'espèce:
Humain, souris

Contrôles positifs:

WB : tissu hépatique de souris, tissu de muscle
squelettique humain

IP : tissu de muscle squelettique de souris,

Informations générales

Stockage

Stockage:

Stocker à -20°C. Stable pendant un an après l'expédition.

Tampon de stockage:

PBS avec azoture de sodium à 0,02 % et glycérol à 50 % pH 7,3

L'aliquotage n'est pas nécessaire pour le stockage à -20C

***** Les 20ul contiennent 0,1% de BSA.**

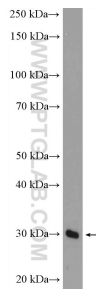
For technical support and original validation data for this product please contact:

T: 1 (888) 4PTGLAB (1-888-478-4522) (toll free
in USA), or 1(312) 455-8498 (outside USA)

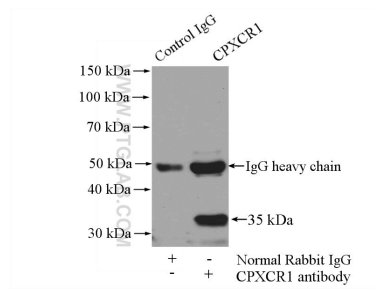
E: proteintech@ptglab.com
W: ptglab.com

This product is exclusively available under Proteintech Group brand and is not available to purchase from any other manufacturer.

Données de validation sélectionnées



mouse liver tissue were subjected to SDS PAGE followed by western blot with 26005-1-AP (CPXCR1 Antibody) at dilution of 1:300 incubated at room temperature for 1.5 hours.



IP Result of anti-CPXCR1 (IP:26005-1-AP, 4ug; Detection:26005-1-AP 1:300) with mouse skeletal muscle tissue lysate 3600ug.