

À des fins de recherche uniquement

Anticorps Polyclonal de lapin anti-LRRC32



Numéro de catalogue: 26021-1-AP

Informations de base

Numéro de catalogue: 26021-1-AP	Numéro d'acquisition GenBank: BC070079	Méthode de purification: Purification par affinité contre l'antigène
Taille: 150ul, Concentration: 650 µg/ml by Nanodrop and 333 µg/ml by Bradford method using BSA as the standard;	Identification du gène (NCBI): 2615	Dilutions recommandées: WB 1:200-1:1000 IHC 1:50-1:500
Hôte: Lapin	Nom complet: leucine rich repeat containing 32	
Isotype: IgG	MW calculé: 72 kDa	
Immunogen Catalog Number: AG23423	MW observés: 80 kDa	

Applications

Applications testées:

IHC, WB, ELISA

Spécificité de l'espèce:

Humain, souris

Remarque-IHC: il est suggéré de démasquer l'antigène avec un tampon de TE buffer pH 9.0; (*) À défaut, le démasquage de l'antigène peut être effectué avec un tampon citrate pH 6.0.

Contrôles positifs:

WB : cellules HUVEC,

IHC : tissu d'amygdalite humain, tissu splénique de souris

Informations générales

LRRC32, also known as GARP, is a transmembrane protein of 662 amino acids, the extracellular portion of which contains 20 leucine-rich repeats (PMID: 8180135). LRRC32 is a cell surface receptor on regulatory T-lymphocytes (Treg cells), platelets, hepatic stellate cells and certain cancer cells (PMID: 27054568). It has been demonstrated as a Treg-specific activation marker (PMID: 20137067). LRRC32 is critical for the surface expression of latent TGF-β by binding to the complex and functioning as its cell surface receptor (PMID: 19651619).

Stockage

Stockage:

Stocker à -20°C. Stable pendant un an après l'expédition.

Tampon de stockage:

PBS avec azoture de sodium à 0,02 % et glycérol à 50 % pH 7,3

L'aliquotage n'est pas nécessaire pour le stockage à -20C

*** Les 20ul contiennent 0,1% de BSA.

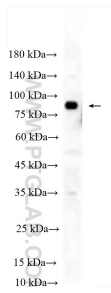
For technical support and original validation data for this product please contact:

T: 1 (888) 4PTGLAB (1-888-478-4522) (toll free in USA), or 1(312) 455-8498 (outside USA)

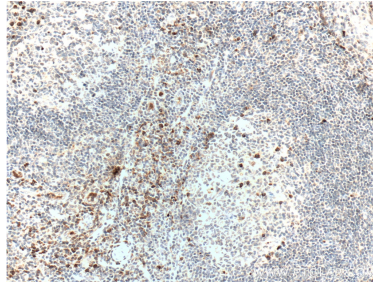
E: proteintech@ptglab.com
W: ptglab.com

This product is exclusively available under Proteintech Group brand and is not available to purchase from any other manufacturer.

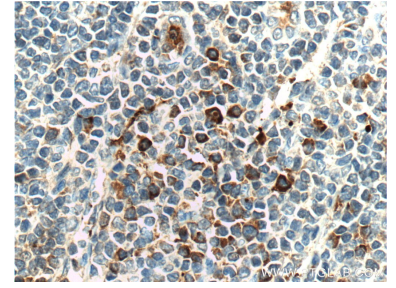
Données de validation sélectionnées



HUVEC cells were subjected to SDS PAGE followed by western blot with 26021-1-AP (LRRC32 antibody) at dilution of 1:300 incubated at room temperature for 1.5 hours.



Immunohistochemical analysis of paraffin-embedded human tonsillitis tissue slide using 26021-1-AP (LRRC32 Antibody) at dilution of 1:200 (under 10x lens). Heat mediated antigen retrieval with Tris-EDTA buffer (pH 9.0).



Immunohistochemical analysis of paraffin-embedded human tonsillitis tissue slide using 26021-1-AP (LRRC32 Antibody) at dilution of 1:200 (under 40x lens). Heat mediated antigen retrieval with Tris-EDTA buffer (pH 9.0).