

À des fins de recherche uniquement

Anticorps Polyclonal de lapin anti-CHST2



Numéro de catalogue: 26027-1-AP

1 Publications

Informations de base

Numéro de catalogue:

26027-1-AP

Taille:

150ul, Concentration: 400 µg/ml by Nanodrop and 267 µg/ml by Bradford method using BSA as the standard;

Hôte:

Lapin

Isotype:

IgG

Immunogen Catalog Number:

AG23293

Numéro d'acquisition GenBank:

BC105010

Identification du gène (NCBI):

9435

Nom complet:

carbohydrate (N-acetylglucosamine-6-O) sulfotransferase 2

MW observés:

50-52 kDa, 58-60 kDa

Méthode de purification:

Purification par affinité contre l'antigène

Dilutions recommandées:

WB 1:500-1:1000

Applications

Applications testées:

WB, ELISA

Demandes citées:

WB

Spécificité de l'espèce:

Humain, souris

Espèces citées:

Humain

Contrôles positifs:

WB : tissu cérébral de souris,

Informations générales

CHST2 encode N-Acetylglucosamine-6-sulfotransferase-1 (GlcNAc6ST-1), a Golgi-resident glycoprotein that is responsible for sulfation of the L-selectin ligand on endothelial cells. Two isoforms of CHST2 exist due to the alternative splicing. This antibody recognizes both short form and long form, which migrates around 50-52 kDa and 58-60 kDa, respectively.

Publications notables

Autrice	Pubmed ID	Journal	Application
Dan Zhang	37095090	Cell Death Dis	WB

Stockage

Stockage:

Stocker à -20°C. Stable pendant un an après l'expédition.

Tampon de stockage:

PBS avec azote de sodium à 0,02 % et glycérol à 50 % pH 7,3

L'aliquotage n'est pas nécessaire pour le stockage à -20C

*** Les 20ul contiennent 0,1% de BSA.

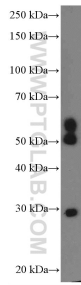
For technical support and original validation data for this product please contact:

T: 1 (888) 4PTGLAB (1-888-478-4522) (toll free in USA), or 1(312) 455-8498 (outside USA)

E: proteintech@ptglab.com
W: ptglab.com

This product is exclusively available under Proteintech Group brand and is not available to purchase from any other manufacturer.

Données de validation sélectionnées



mouse brain tissue were subjected to SDS PAGE followed by western blot with 26027-1-AP (CHST2 Antibody) at dilution of 1:600 incubated at room temperature for 1.5 hours.