

À des fins de recherche uniquement

Anticorps Polyclonal de lapin anti-C2orf3



Numéro de catalogue: 26029-1-AP

Informations de base

Numéro de catalogue:

26029-1-AP

Taille:

150ul, Concentration: 500 µg/ml by Nanodrop and 333 µg/ml by Bradford method using BSA as the standard;

Hôte:

Lapin

Isotype:

IgG

Immunogen Catalog Number:

AG23315

Numéro d'acquisition GenBank:

BC064559

Identification du gène (NCBI):

6936

Nom complet:

chromosome 2 open reading frame 3

MW observés:

89 kDa

Méthode de purification:

Purification par affinité contre l'antigène

Dilutions recommandées:

WB 1:500-1:1000

Applications

Applications testées:

WB, ELISA

Spécificité de l'espèce:

Humain

Contrôles positifs:

WB: cellules PC-3, cellules HeLa, cellules HepG2

Informations générales

GC-rich sequence DNA-binding factor is a protein that in humans is encoded by the C2orf3 gene. C2orf3 belongs to the GCF family. It is a factor that represses transcription. It binds to the GC-rich sequences present in the epidermal growth factor receptor, beta-actin, and calcium-dependent protease promoters. The MW of this protein is 89 kDa, and this antibody specially recognises the 89 kDa protein.

Stockage

Stockage:

Stocker à -20°C. Stable pendant un an après l'expédition.

Tampon de stockage:

PBS avec azoture de sodium à 0,02 % et glycérol à 50 % pH 7,3

L'aliquotage n'est pas nécessaire pour le stockage à -20°C

*** Les 20ul contiennent 0,1% de BSA.

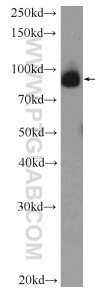
For technical support and original validation data for this product please contact:

T: 1 (888) 4PTGLAB (1-888-478-4522) (toll free in USA), or 1(312) 455-8498 (outside USA)

E: proteintech@ptglab.com
W: ptglab.com

This product is exclusively available under Proteintech Group brand and is not available to purchase from any other manufacturer.

Données de validation sélectionnées



PC-3 cells were subjected to SDS PAGE followed by western blot with 26029-1-AP (C2orf3 Antibody) at dilution of 1:600 incubated at room temperature for 1.5 hours.