

À des fins de recherche uniquement

Anticorps Polyclonal de lapin anti-CEP19



Numéro de catalogue: 26036-1-AP

5 Publications

Informations de base

Numéro de catalogue:

26036-1-AP

Taille:

150ul, Concentration: 700 µg/ml by Nanodrop;

Hôte:

Lapin

Isotype:

IgG

Immunogen Catalog Number:

AG22035

Numéro d'acquisition GenBank:

BC007827

Identification du gène (NCBI):

84984

Nom complet:

chromosome 3 open reading frame 34

MW calculé

163 aa, 19 kDa

MW observés:

23 kDa

Méthode de purification:

Purification par affinité contre l'antigène

Dilutions recommandées:

WB 1:500-1:1000

Applications

Applications testées:

WB, ELISA

Demandes citées:

IF, IP, WB

Spécificité de l'espèce:

Humain, rat, souris

Espèces citées:

Humain, souris

Contrôles positifs:

WB : tissu rénal de souris, tissu hépatique de souris

Informations générales

Publications notables

Autrice	Pubmed ID	Journal	Application
Quynh P H Nguyen	33038334	Dev Cell	IF
Maria Chatzifrangkeskou	36347932	Sci Rep	IF
Tomoharu Kanie	28625565	Dev Cell	IF

Stockage

Stockage:

Stocker à -20°C. Stable pendant un an après l'expédition.

Tampon de stockage:

PBS avec azoture de sodium à 0,02 % et glycérol à 50 % pH 7,3

L'aliquotage n'est pas nécessaire pour le stockage à -20C

*** Les 20ul contiennent 0,1% de BSA.

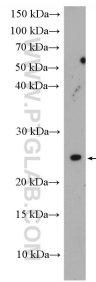
For technical support and original validation data for this product please contact:

T: 1 (888) 4PTGLAB (1-888-478-4522) (toll free in USA), or 1(312) 455-8498 (outside USA)

E: proteintech@ptglab.com
W: ptglab.com

This product is exclusively available under Proteintech Group brand and is not available to purchase from any other manufacturer.

Données de validation sélectionnées



mouse kidney tissue were subjected to SDS PAGE followed by western blot with 26036-1-AP (CEP19 antibody) at dilution of 1:600 incubated at room temperature for 1.5 hours.