

À des fins de recherche uniquement

Anticorps Polyclonal de lapin anti-CFD



Numéro de catalogue: 26050-1-AP

2 Publications

Informations de base

Numéro de catalogue:

26050-1-AP

Taille:

150ul, Concentration: 400 µg/ml by Nanodrop and 233 µg/ml by Bradford method using BSA as the standard;

Hôte:

Lapin

Isotype:

IgG

Immunogen Catalog Number:

AG23473

Numéro d'acquisition GenBank:

BC057807

Identification du gène (NCBI):

1675

Nom complet:

complement factor D (adipsin)

MW calculé

253 aa, 27 kDa

MW observés:

27 kDa

Méthode de purification:

Purification par affinité contre l'antigène

Dilutions recommandées:

WB 1:500-1:1000

Applications

Applications testées:

WB, ELISA

Demandes citées:

WB

Spécificité de l'espèce:

Humain

Espèces citées:

Humain

Contrôles positifs:

WB : tissu plasmatique humain, tissu placentaire humain

Informations générales

Publications notables

Autrice	Pubmed ID	Journal	Application
Muyao Ye	34642907	Immunol Res	WB
Zheng Wang	37188751	Hypertens Res	WB

Stockage

Stockage:

Stocker à -20°C. Stable pendant un an après l'expédition.

Tampon de stockage:

PBS avec azoture de sodium à 0,02 % et glycérol à 50 % pH 7,3

L'aliquotage n'est pas nécessaire pour le stockage à -20C

*** Les 20ul contiennent 0,1% de BSA.

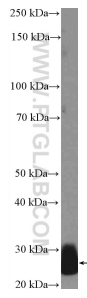
For technical support and original validation data for this product please contact:

T: 1 (888) 4PTGLAB (1-888-478-4522) (toll free in USA), or 1(312) 455-8498 (outside USA)

E: proteintech@ptglab.com
W: ptglab.com

This product is exclusively available under Proteintech Group brand and is not available to purchase from any other manufacturer.

Données de validation sélectionnées



human plasma were subjected to SDS PAGE followed by western blot with 26050-1-AP (CFD Antibody) at dilution of 1:600 incubated at room temperature for 1.5 hours.