

À des fins de recherche uniquement

Anticorps Polyclonal de lapin anti-C1orf226



Numéro de catalogue: 26061-1-AP

Informations de base

Numéro de catalogue:
26061-1-AP

Taille:
150ul, Concentration: 450 µg/ml by
Nanodrop and 293 µg/ml by Bradford
method using BSA as the standard;

Hôte:
Lapin

Isotype:
IgG

Immunogen Catalog Number:
AG21811

Numéro d'acquisition GenBank:
BC127744

Identification du gène (NCBI):
400793

Nom complet:
chromosome 1 open reading frame
226

MW calculé
272 aa, 29 kDa

MW observés:
28 kDa

Méthode de purification:
Purification par affinité contre
l'antigène

Dilutions recommandées:
IP 0.5-4.0 ug for IP and 1:200-1:1000
for WB

Applications

Applications testées:
IP, ELISA

Spécificité de l'espèce:
Humain

Contrôles positifs:

IP: cellules A431,

Informations générales

Stockage

Stockage:

Stocker à -20°C. Stable pendant un an après l'expédition.

Tampon de stockage:

PBS avec azoture de sodium à 0,02 % et glycérol à 50 % pH 7,3

L'aliquotage n'est pas nécessaire pour le stockage à -20°C

*** Les 20ul contiennent 0,1% de BSA.

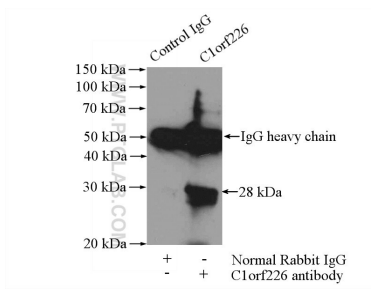
For technical support and original validation data for this product please contact:

T: 1 (888) 4PTGLAB (1-888-478-4522) (toll free
in USA), or 1(312) 455-8498 (outside USA)

E: proteintech@ptglab.com
W: ptglab.com

This product is exclusively available under Proteintech Group brand and is not available to purchase from any other manufacturer.

Données de validation sélectionnées



IP Result of anti-C1orf226 (IP:26061-1-AP, 3ug;
Detection:26061-1-AP 1:300) with A431 cells lysate
1520ug.