

À des fins de recherche uniquement

Anticorps Polyclonal de lapin anti-LRRIQ1



Numéro de catalogue: 26063-1-AP

1 Publications

Informations de base

Numéro de catalogue: 26063-1-AP	Numéro d'acquisition GenBank: BC005399	Méthode de purification: Purification par affinité contre l'antigène
Taille: 150ul , Concentration: 800 µg/ml by Nanodrop;	Identification du gène (NCBI): 84125	Dilutions recommandées: WB 1:1000-1:6000 IHC 1:50-1:500
Hôte: Lapin	Nom complet: leucine-rich repeats and IQ motif containing 1	
Isotype: IgG	MW calculé 1722 aa, 199 kDa	
Immunogen Catalog Number: AG22057	MW observés: 190-200 kDa	

Applications

Applications testées: IHC, WB, ELISA	Contrôles positifs: WB : tissu cérébral de souris, IHC : tissu hépatique humain,
Demandes citées: WB	
Spécificité de l'espèce: Humain, souris	
Espèces citées: souris	

Remarque-IHC: il est suggéré de démasquer l'antigène avec un tampon de TE buffer pH 9,0; (*) À défaut, le démasquage de l'antigène peut être effectué avec un tampon citrate pH 6,0.

Informations générales

LRRIQ1 (leucine-rich repeats and IQ motif containing 1), also named as KIAA1801, is known to be highly expressed in brain and testis tissue. The LRRIQ1 gene is conserved in chimpanzee, Rhesus monkey, dog, cow, mouse, rat, chicken, and zebrafish.

Publications notables

Autrice	Pubmed ID	Journal	Application
Chao Liu	37494937	Curr Biol	WB

Stockage

Stockage:
Stocker à -20°C. Stable pendant un an après l'expédition.
Tampon de stockage:
PBS avec azoture de sodium à 0,02 % et glycérol à 50 % pH 7,3
L'aliquotage n'est pas nécessaire pour le stockage à -20C

*** Les 20ul contiennent 0,1% de BSA.

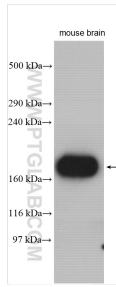
For technical support and original validation data for this product please contact:
T: 1 (888) 4PTGLAB (1-888-478-4522) (toll free in USA), or 1(312) 455-8498 (outside USA)
E: proteintech@ptglab.com
W: ptglab.com

This product is exclusively available under Proteintech Group brand and is not available to purchase from any other manufacturer.

Données de validation sélectionnées



Immunohistochemical analysis of paraffin-embedded human liver tissue slide using 26063-1-AP (LRRIQ1 Antibody) at dilution of 1:200 (under 40x lens).



mouse brain tissue were subjected to SDS PAGE followed by western blot with 26063-1-AP (LRRIQ1 antibody) at dilution of 1:3000 incubated at room temperature for 1.5 hours.