

À des fins de recherche uniquement

# Anticorps Polyclonal de lapin anti-CLEC12B



Numéro de catalogue: 26077-1-AP

## Informations de base

<b>Numéro de catalogue:</b> 26077-1-AP	<b>Numéro d'acquisition GenBank:</b> BC136805	<b>Méthode de purification:</b> Purification par affinité contre l'antigène
<b>Taille:</b> 150ul, Concentration: 500 µg/ml by Nanodrop and 353 µg/ml by Bradford method using BSA as the standard;	<b>Identification du gène (NCBI):</b> 387837	<b>Dilutions recommandées:</b> WB 1:500-1:2000
<b>Hôte:</b> Lapin	<b>Nom complet:</b> C-type lectin domain family 12, member B	
<b>Isotype:</b> IgG	<b>MW calculé:</b> 32 kDa	
<b>Immunogen Catalog Number:</b> AG23396	<b>MW observés:</b> 32 kDa	

## Applications

<b>Applications testées:</b> WB, ELISA	<b>Contrôles positifs:</b> WB : tissu cérébral de souris, cellules K-562, tissu cérébral de rat, tissu splénique de souris
<b>Spécificité de l'espèce:</b> Humain, rat, souris	

## Informations générales

CLEC12B (C-type lectin domain family 12 member B) is a single-pass type II membrane protein of the C-type lectin-like family. CLEC12B acts as an inhibitory receptor on myeloid cells. CLEC12B may be involved in limiting the activity of monocyte-derived immune cells after cell differentiation and possibly during inflammatory diseases. (PMID: 17562706)

## Stockage

**Stockage:**  
Stocker à -20°C. Stable pendant un an après l'expédition.  
**Tampon de stockage:**  
PBS avec azoture de sodium à 0,02 % et glycérol à 50 % pH 7,3  
L'aliquotage n'est pas nécessaire pour le stockage à -20C

\*\*\* Les 20ul contiennent 0,1% de BSA.

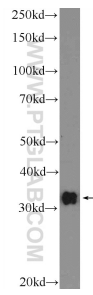
For technical support and original validation data for this product please contact:

T: 1 (888) 4PTGLAB (1-888-478-4522) (toll free in USA), or 1(312) 455-8498 (outside USA)

E: [proteintech@ptglab.com](mailto:proteintech@ptglab.com)  
W: [ptglab.com](http://ptglab.com)

This product is exclusively available under Proteintech Group brand and is not available to purchase from any other manufacturer.

## Données de validation sélectionnées



mouse brain tissue were subjected to SDS PAGE followed by western blot with 26077-1-AP (CLEC12B Antibody) at dilution of 1:1000 incubated at room temperature for 1.5 hours.