

À des fins de recherche uniquement

# Anticorps Polyclonal de lapin anti-ZC3H11A



Numéro de catalogue: 26081-1-AP

Phare

1 Publications

## Informations de base

Numéro de catalogue:

26081-1-AP

Taille:

150ul, Concentration: 650 µg/ml by Nanodrop and 320 µg/ml by Bradford method using BSA as the standard;

Hôte:

Lapin

Isotype:

IgG

Immunogen Catalog Number:

AG23424

Numéro d'acquisition GenBank:

BC014268

Identification du gène (NCBI):

9877

Nom complet:

zinc finger CCCH-type containing 11A

MW observés:

90-100 kDa

Méthode de purification:

Purification par affinité contre l'antigène

Dilutions recommandées:

WB 1:500-1:1000

IF 1:20-1:200

## Applications

Applications testées:

IF, WB, ELISA

Demandes citées:

WB

Spécificité de l'espèce:

Humain, souris

Espèces citées:

porc

Contrôles positifs:

WB : tissu ovarien de souris, cellules HeLa

IF : cellules HeLa,

## Informations générales

### Publications notables

Autrice	Pubmed ID	Journal	Application
Lin Yang	35559610	ACS Infect Dis	WB

## Stockage

Stockage:

Stocker à -20°C. Stable pendant un an après l'expédition.

Tampon de stockage:

PBS avec azoture de sodium à 0,02 % et glycérol à 50 % pH 7,3

L'aliquotage n'est pas nécessaire pour le stockage à -20C

\*\*\* Les 20ul contiennent 0,1% de BSA.

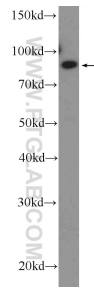
For technical support and original validation data for this product please contact:

T: 1 (888) 4PTGLAB (1-888-478-4522) (toll free in USA), or 1(312) 455-8498 (outside USA)

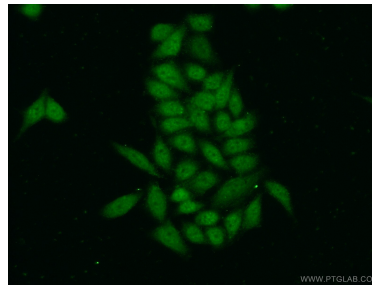
E: proteintech@ptglab.com  
W: ptglab.com

This product is exclusively available under Proteintech Group brand and is not available to purchase from any other manufacturer.

## Données de validation sélectionnées



mouse ovary tissue were subjected to SDS PAGE followed by western blot with 26081-1-AP (ZC3H11A Antibody) at dilution of 1:600 incubated at room temperature for 1.5 hours.



Immunofluorescent analysis of (-20°C Ethanol) fixed HeLa cells using 26081-1-AP (ZC3H11A antibody) at dilution of 1:50 and Alexa Fluor 488-conjugated AffiniPure Goat Anti-Rabbit IgG(H+L).