

À des fins de recherche uniquement

Anticorps Polyclonal de lapin anti-C16orf61



Numéro de catalogue: 26086-1-AP

Informations de base

Numéro de catalogue: 26086-1-AP	Numéro d'acquisition GenBank: BC032631	Méthode de purification: Purification par affinité contre l'antigène
Taille: 150ul, Concentration: 800 µg/ml by Nanodrop and 393 µg/ml by Bradford method using BSA as the standard;	Identification du gène (NCBI): 56942	Dilutions recommandées: WB 1:500-1:1000
Hôte: Lapin	Nom complet: chromosome 16 open reading frame 61	
Isotype: IgG	MW observés: 9 kDa	
Immunogen Catalog Number: AG23319		

Applications

Applications testées: WB, ELISA	Contrôles positifs: WB : cellules PC-3, tissu rénal humain
Spécificité de l'espèce: Humain	

Informations générales

The function of C16orf61 remains largely unknown. It may be involved in cytochrome c oxidase biogenesis. Catalog#26086-1-AP is a rabbit polyclonal antibody raised against the full-length of human C16orf61. The MW of this protein is 9 kDa, and this antibody specially recognises the 9 kDa protein.

Stockage

Stockage:
Stocker à -20°C. Stable pendant un an après l'expédition.
Tampon de stockage:
PBS avec azoture de sodium à 0,02 % et glycérol à 50 % pH 7,3
L'aliquotage n'est pas nécessaire pour le stockage à -20C

***** Les 20ul contiennent 0,1% de BSA.**

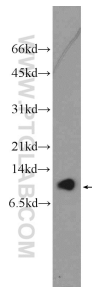
For technical support and original validation data for this product please contact:

T: 1 (888) 4PTGLAB (1-888-478-4522) (toll free in USA), or 1(312) 455-8498 (outside USA)

E: proteintech@ptglab.com
W: ptglab.com

This product is exclusively available under Proteintech Group brand and is not available to purchase from any other manufacturer.

Données de validation sélectionnées



PC-3 cells were subjected to SDS PAGE followed by western blot with 26086-1-AP (C16orf61 Antibody) at dilution of 1:600 incubated at room temperature for 1.5 hours.