

À des fins de recherche uniquement

Anticorps Polyclonal de lapin anti-KRT71



Numéro de catalogue: 26149-1-AP

Informations de base

Numéro de catalogue:

26149-1-AP

Numéro d'acquisition GenBank:

BC103917

Méthode de purification:

Purification par affinité contre l'antigène

Taille:

150ul, Concentration: 1000 µg/ml by

Nanodrop;

Identification du gène (NCBI):

112802

Dilutions recommandées:

WB 1:500-1:2000

Hôte:

Lapin

Nom complet:

keratin 71

Isotype:

IgG

MW observés:

57 kDa

Immunogen Catalog Number:

AG23536

Applications

Applications testées:

WB, ELISA

Contrôles positifs:

WB : tissu cutané de souris,

Spécificité de l'espèce:

Humain, souris

Informations générales

KRT71 belongs to a family of type II keratins that are specifically expressed in the inner root sheath of hair follicles. The type II keratins are clustered in a region of chromosome 12q13.

Stockage

Stockage:

Stocker à -20°C. Stable pendant un an après l'expédition.

Tampon de stockage:

PBS avec azoture de sodium à 0,02 % et glycérol à 50 % pH 7,3

L'aliquotage n'est pas nécessaire pour le stockage à -20C

*** Les 20ul contiennent 0,1% de BSA.

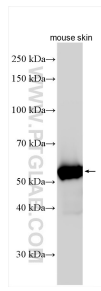
For technical support and original validation data for this product please contact:

T: 1 (888) 4PTGLAB (1-888-478-4522) (toll free in USA), or 1(312) 455-8498 (outside USA)

E: proteintech@ptglab.com
W: ptglab.com

This product is exclusively available under Proteintech Group brand and is not available to purchase from any other manufacturer.

Données de validation sélectionnées



mouse skin tissue were subjected to SDS PAGE followed by western blot with 26149-1-AP (KRT71 antibody) at dilution of 1:1000 incubated at room temperature for 1.5 hours.