

À des fins de recherche uniquement

Anticorps Polyclonal de lapin anti-MYEOV2



Numéro de catalogue: 26151-1-AP

Informations de base

Numéro de catalogue:

26151-1-AP

Taille:

150ul, Concentration: 400 µg/ml by Nanodrop and 227 µg/ml by Bradford method using BSA as the standard;

Hôte:

Lapin

Isotype:

IgG

Immunogen Catalog Number:

AG23560

Numéro d'acquisition GenBank:

BC033955

Identification du gène (NCBI):

150678

Nom complet:

myeloma overexpressed 2

MW observés:

27 kDa

Méthode de purification:

Purification par affinité contre l'antigène

Dilutions recommandées:

WB 1:200-1:1000

Applications

Applications testées:

WB, ELISA

Spécificité de l'espèce:

Humain

Contrôles positifs:

WB: cellules MCF-7,

Informations générales

MYEOV2, also known as Myeloma-overexpressed gene 2 protein, is a low abundance protein. The function of MYEOV2 remains largely unknown. MYEOV2 has 2 isoforms with MW 27 kDa and 6 kDa according to UniProt. Catalog#26151-1-AP specially recognises the 27 kDa isoform.

Stockage

Stockage:

Stocker à -20°C. Stable pendant un an après l'expédition.

Tampon de stockage:

PBS avec azoture de sodium à 0,02 % et glycérol à 50 % pH 7,3

L'aliquotage n'est pas nécessaire pour le stockage à -20°C

***** Les 20ul contiennent 0,1% de BSA.**

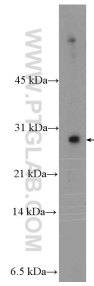
For technical support and original validation data for this product please contact:

T: 1 (888) 4PTGLAB (1-888-478-4522) (toll free in USA), or 1(312) 455-8498 (outside USA)

E: proteintech@ptglab.com
W: ptglab.com

This product is exclusively available under Proteintech Group brand and is not available to purchase from any other manufacturer.

Données de validation sélectionnées



MCF-7 cells were subjected to SDS PAGE followed by western blot with 26151-1-AP (MYEOV2 Antibody) at dilution of 1:300 incubated at room temperature for 1.5 hours.