

À des fins de recherche uniquement

# Anticorps Polyclonal de lapin anti-IL-2



Numéro de catalogue: 26156-1-AP

8 Publications

## Informations de base

Numéro de catalogue:

26156-1-AP

Numéro d'acquisition GenBank:

NM-008366

Méthode de purification:

Purification par affinité contre l'antigène

Taille:

150ul, Concentration: 1000 µg/ml by Nanodrop and 333 µg/ml by Bradford method using BSA as the standard;

Identification du gène (NCBI):

16183

Nom complet:

interleukin 2

Dilutions recommandées:

IHC 1:50-1:500

Hôte:

Lapin

MW calculé

19 kDa

Isotype:

IgG

Immunogen Catalog Number:

AG24079

## Applications

Applications testées:

IHC, ELISA

Contrôles positifs:

IHC : tissu de cancer du foie humain, tissu d'amygdalite humain

Demandes citées:

IF, IHC, WB

Spécificité de l'espèce:

Humain, souris

Espèces citées:

Humain, rat, souris

**Remarque-IHC: il est suggéré de démasquer l'antigène avec un tampon de TE buffer pH 9,0; (\*) À défaut, 'le démasquage de l'antigène peut être effectué avec un tampon citrate pH 6,0.**

## Informations générales

Interleukin-2 (IL2) is a protein initially identified as a T cell growth factor. IL2 is mainly produced by activated CD4+CD25- (helper) T cells, and induces the proliferation of these and others cells like CD8+ T cells, B and NK cells. For this reason, it has been used to treat immune-deficiencies like HIV, and induce immune response against tumors. Nevertheless, it has been shown that IL2 also acts as the main growth factor of CD4+CD25+ Regulatory T cells. Interleukin 2 mediates its functions in the target cell through the interleukin 2 receptor (IL2R). IL2R is a multimeric functional protein consisting of three different chains: IL2R $\alpha$ , IL2R $\beta$  and  $\gamma$ c.

## Publications notables

Autrice	Pubmed ID	Journal	Application
Abdolrazagh Hashemi Shahraki	35717488	Lung	WB
Dongxu Lin	35755168	J Immunol Res	WB
Ziying Shen	29426338	Lipids Health Dis	WB

## Stockage

Stockage:

Stocker à -20°C. Stable pendant un an après l'expédition.

Tampon de stockage:

PBS avec azoture de sodium à 0,02 % et glycérol à 50 % pH 7,3

L'aliquotage n'est pas nécessaire pour le stockage à -20C

\*\*\* Les 20ul contiennent 0,1% de BSA.

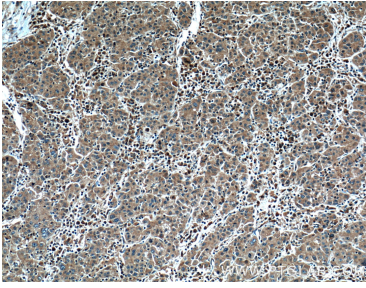
For technical support and original validation data for this product please contact:

T: 1 (888) 4PTGLAB (1-888-478-4522) (toll free in USA), or 1(312) 455-8498 (outside USA)

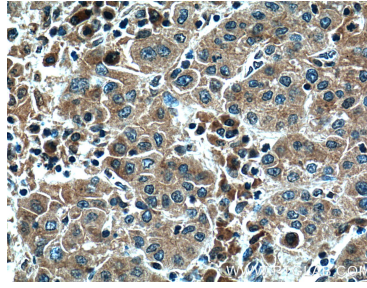
E: [proteintech@ptglab.com](mailto:proteintech@ptglab.com)  
W: [ptglab.com](http://ptglab.com)

This product is exclusively available under Proteintech Group brand and is not available to purchase from any other manufacturer.

## Données de validation sélectionnées



Immunohistochemical analysis of paraffin-embedded human liver cancer tissue slide using 26156-1-AP (IL2 Antibody) at dilution of 1:200 (under 10x lens). Heat mediated antigen retrieval with Tris-EDTA buffer (pH 9.0).



Immunohistochemical analysis of paraffin-embedded human liver cancer tissue slide using 26156-1-AP (IL2 Antibody) at dilution of 1:200 (under 40x lens). Heat mediated antigen retrieval with Tris-EDTA buffer (pH 9.0).