

À des fins de recherche uniquement

# Anticorps Polyclonal de lapin anti-Vegfa



Numéro de catalogue: 26157-1-AP

7 Publications

## Informations de base

<b>Numéro de catalogue:</b> 26157-1-AP	<b>Numéro d'acquisition GenBank:</b> NM-001287056	<b>Méthode de purification:</b> Purification par affinité contre l'antigène
<b>Taille:</b> 150ul, Concentration: 700 µg/ml by Nanodrop and 380 µg/ml by Bradford method using BSA as the standard;	<b>Identification du gène (NCBI):</b> 22339	<b>Dilutions recommandées:</b> WB 1:500-1:3000 IHC 1:50-1:500
<b>Hôte:</b> Lapin	<b>Nom complet:</b> vascular endothelial growth factor A	
<b>Isotype:</b> IgG	<b>MW observés:</b> 45 kDa	
<b>Immunogen Catalog Number:</b> AG24084		

## Applications

<b>Applications testées:</b> IHC, WB, ELISA	<b>Contrôles positifs:</b> WB : tissu cérébral de souris, IHC : tissu pulmonaire de souris,
<b>Demandes citées:</b> IHC, WB	
<b>Spécificité de l'espèce:</b> souris	
<b>Espèces citées:</b> Humain, rat, souris	

**Remarque-IHC: il est suggéré de démasquer l'antigène avec un tampon de TE buffer pH 9,0; (\*) A défaut, 'le démasquage de l'antigène peut être effectué avec un tampon citrate pH 6,0.**

## Informations générales

Vegfa is a member of the PDGF/VEGF growth factor family. It is a mitogen that specifically acts on endothelial cells and has various effects, including mediating increased vascular permeability, inducing angiogenesis, vasculogenesis, endothelial cell growth, promoting cell migration, and inhibiting apoptosis. It binds to the FLT1/VEGFR1 and KDR/VEGFR2 receptors, heparan sulfate and heparin. It may play a role in increasing vascular permeability during lactation, when increased transport of molecules from the blood is required for efficient milk protein synthesis.

## Publications notables

Autrice	Pubmed ID	Journal	Application
Wei Li	34480024	Cell Death Dis	WB, IHC
Xuwei Liu	32113683	Biochem Biophys Res Commun	WB
Dongdong Huang	33411679	Aging (Albany NY)	WB

## Stockage

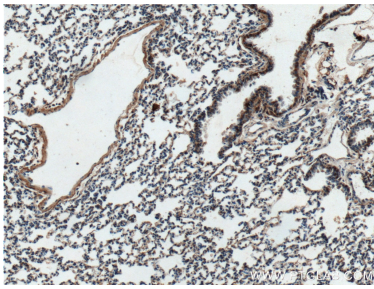
**Stockage:**  
Stocker à -20°C. Stable pendant un an après l'expédition.  
**Tampon de stockage:**  
PBS avec azoture de sodium à 0,02 % et glycérol à 50 % pH 7,3  
L'aliquotage n'est pas nécessaire pour le stockage à -20C

\*\*\* Les 20ul contiennent 0,1% de BSA.

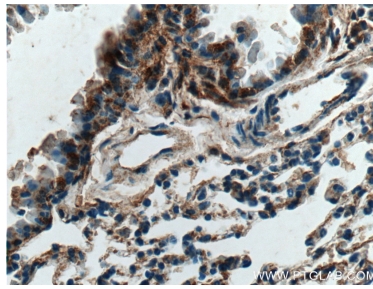
For technical support and original validation data for this product please contact:  
T: 1 (888) 4PTGLAB (1-888-478-4522) (toll free in USA), or 1(312) 455-8498 (outside USA)  
E: proteintech@ptglab.com  
W: ptglab.com

This product is exclusively available under Proteintech Group brand and is not available to purchase from any other manufacturer.

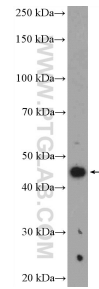
## Données de validation sélectionnées



Immunohistochemical analysis of paraffin-embedded mouse lung tissue slide using 26157-1-AP (Vegfa antibody) at dilution of 1:200 (under 10x lens).



Immunohistochemical analysis of paraffin-embedded mouse lung tissue slide using 26157-1-AP (Vegfa antibody) at dilution of 1:200 (under 40x lens).



mouse brain tissue were subjected to SDS PAGE followed by western blot with 26157-1-AP (Vegfa Antibody) at dilution of 1:1500 incubated at room temperature for 1.5 hours.