

À des fins de recherche uniquement

Anticorps Polyclonal de lapin anti-MOSPD3



Numéro de catalogue: 26168-1-AP

Informations de base

Numéro de catalogue: 26168-1-AP	Numéro d'acquisition GenBank: BC005042	Méthode de purification: Purification par affinité contre l'antigène
Taille: 150ul, Concentration: 1000 µg/ml by Nanodrop and 487 µg/ml by Bradford method using BSA as the standard;	Identification du gène (NCBI): 64598	Dilutions recommandées: WB 1:500-1:1000
Hôte: Lapin	Nom complet: motile sperm domain containing 3	
Isotype: IgG	MW calculé: 235 aa, 26 kDa	
Immunogen Catalog Number: AG23101	MW observés: 28 kDa	

Applications

Applications testées: WB, ELISA	Contrôles positifs: WB : tissu testiculaire de souris, cellules Jurkat
Spécificité de l'espèce: Humain, souris	

Informations générales

Stockage

Stockage:
Stocker à -20°C. Stable pendant un an après l'expédition.
Tampon de stockage:
PBS avec azoture de sodium à 0,02 % et glycérol à 50 % pH 7,3
L'aliquotage n'est pas nécessaire pour le stockage à -20C

*** Les 20ul contiennent 0,1% de BSA.

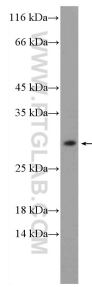
For technical support and original validation data for this product please contact:

T: 1 (888) 4PTGLAB (1-888-478-4522) (toll free in USA), or 1(312) 455-8498 (outside USA)

E: proteintech@ptglab.com
W: ptglab.com

This product is exclusively available under Proteintech Group brand and is not available to purchase from any other manufacturer.

Données de validation sélectionnées



mouse testis tissue were subjected to SDS PAGE followed by western blot with 26168-1-AP (MOSPD3 antibody) at dilution of 1:600 incubated at room temperature for 1.5 hours.