

À des fins de recherche uniquement

Anticorps Polyclonal de lapin anti-NCAPH2



Numéro de catalogue: 26172-1-AP **Phare**

Informations de base

Numéro de catalogue:
26172-1-AP

Taille:
150ul, Concentration: 900 µg/ml by
Nanodrop and 467 µg/ml by Bradford
method using BSA as the standard;

Hôte:
Lapin

Isotype:
IgG

Immunogen Catalog Number:
AG23134

Numéro d'acquisition GenBank:
BC001298

Identification du gène (NCBI):
29781

Nom complet:
non-SMC condensin II complex,
subunit H2

MW calculé
605 aa, 68 kDa

MW observés:
68-80 kDa

Méthode de purification:
Purification par affinité contre
l'antigène

Dilutions recommandées:
WB 1:2000-1:16000

Applications

Applications testées:
WB, ELISA

Spécificité de l'espèce:
Humain, souris

Contrôles positifs:

WB : cellules HepG2, cellules MCF-7

Informations générales

Stockage

Stockage:

Stocker à -20°C. Stable pendant un an après l'expédition.

Tampon de stockage:

PBS avec azoture de sodium à 0,02 % et glycérol à 50 % pH 7,3

L'aliquotage n'est pas nécessaire pour le stockage à -20C

***** Les 20ul contiennent 0,1% de BSA.**

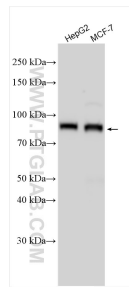
For technical support and original validation data for this product please contact:

T: 1 (888) 4PTGLAB (1-888-478-4522) (toll free
in USA), or 1(312) 455-8498 (outside USA)

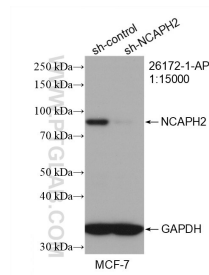
E: proteintech@ptglab.com
W: ptglab.com

This product is exclusively available under Proteintech Group brand and is not available to purchase from any other manufacturer.

Données de validation sélectionnées



Various lysates were subjected to SDS PAGE followed by western blot with 26172-1-AP (NCAPH2 antibody) at dilution of 1:8000 incubated at room temperature for 1.5 hours.



WB result of NCAPH2 antibody (26172-1-AP; 1:15000; incubated at room temperature for 1.5 hours) with sh-Control and sh-NCAPH2 transfected MCF-7 cells.